

HORLOGERIE DE COLLECTION

Mercredi 17 janvier 2018 - 19h

Yacht Club de Monaco

Ballroom

Quai Louis II



ARTCURIAL

lot n°131, Rolex, Sea Dweller «Double Red», ref. 1665, n° 4073764, - Vers 1974
(détail) p. 113



HORLOGERIE DE COLLECTION

Mercredi 17 janvier 2018 - 19h

Yacht Club de Monaco

Ballroom

Quai Louis II

VENTES DE PRESTIGE À MONACO

Yacht Club de Monaco, Ballroom, Quai Louis II

HORLOGERIE DE COLLECTION

Mercredi 17 janvier 2018 - 19h

LE TEMPS EST FÉMININ

Jeudi 18 janvier 2018 - 15h

JOAILLERIE

Jeudi 18 janvier 2018 - 19h
Vendredi 19 janvier 2018 - 14h

HERMÈS WINTER COLLECTION

Vendredi 19 janvier 2018 - 11h



HORLOGERIE DE COLLECTION

vente n°M1035



François Tajan



Louise Gréther



Marie Sanna-Legrand

François Tajan

Administrateur délégué

Louise Gréther

Directeur Monaco

EXPOSITIONS PUBLIQUES

Paris, Artcurial

7 Rond-Point des Champs-Élysées

Téléphone pendant l'exposition

Tél.: +33 (0)1 42 99 20 52

Vendredi 15 décembre

11h-18h

Samedi 16 décembre

11h-18h

Lundi 18 décembre

11h-18h

Sur rendez-vous du 19 décembre
au 9 janvier

Monaco, Yacht Club de Monaco

Quai Louis II

Téléphone pendant l'exposition

Tél.: +377 97 70 39 49

Tél.: +377 97 77 51 99

Mardi 16 janvier

11h-18h

Mercredi 17 janvier

11h-18h

Par le ministère de Maître
Marie-Thérèse Escout-Marquet,
Huissier à Monte-Carlo à la
requête de la SAM Artcurial

Artcurial

Maison de vente aux enchères
SAM au capital de 150 000 €
6, avenue des Citronniers
98000 MONACO
RCI 15S06563
SSEE7490B 17117

VENTE

Mercredi 17 janvier 2018 - 19h

Commissaire-Preneur

François Tajan

Directeur du département Horlogerie de Collection à Paris

Marie Sanna-Legrand

Tél.: +33 (0)1 42 99 16 53

msanna@artcurial.com

Information

Justine Lamarre

Tél.: +33 (0)1 42 99 20 39

jlamarre@artcurial.com

Assisté de

Geoffroy Ader, Expert,
membre du Syndicat Français des
Experts Professionnels en Œuvres
d'Art & Objets de Collection
watches@artcurial.com

Catalogue en ligne:

www.artcurial.com

Avec la collaboration de

Lempertz, Friederike von Truchsess
truchsess@lempertz.com

LEMPERTZ
1845

ARTCURIAL
Toulouse - Jean-Louis Vedovato

Comptabilité vendeurs

Thomas Slim-Rey

Tél.: +33 (0)1 42 99 20 23

tslimrey@artcurial.com

Comptabilité acheteurs

Julie Court

Tél.: +33 (0)1 42 99 20 05

jcourt@artcurial.com

Transport et douane

Robin Sanderson

Tél.: +33 (0)1 42 99 16 57

shipping@artcurial.com

Ordres d'achat, enchères par téléphone

Tél.: +33 (0)1 42 99 20 51

bids@artcurial.com

ARTCURIAL
Live Bid

Assistez en direct aux ventes
aux enchères d'Artcurial et
enchérissez comme si vous y étiez,
c'est ce que vous offre le service
Artcurial Live Bid.

Pour s'inscrire :

www.artcurial.com



La maison Artcurial est fermée
du 25 au 26 décembre 2017 et
du 1^{er} au 2 janvier 2018, période
durant laquelle aucun lot ne
pourra être délivré.

lot n°82, Vacheron Constantin, Ref. 4111, n° 422590/267133 - Vers 1940
(détail) p. 69



INDEX

A

A. LANGE. SÖHNE - 103, 130
AUDEMARS PIGUET - 11, 14, 36, 47,
109, 110

B

BLANCPAIN - 25, 37, 104, 129
BOUCHERON - 17, 56, 85
BREGUET - 31, 60, 61, 108, 114
BREITLING - 35

C

CARTIER - 18, 22, 24, 26, 46, 57,
58, 59, 72, 88, 90, 92, 120, 121,
122, 127
CHOPARD - 105, 106, 107
CIRIBELLI - 16, 98

F

F.P. JOURNE - 115, 116

G

GIRARD-PERREGAUX - 126

H

HARRY WINSTON - 27
HERMÈS - 32
HEUER - 45, 49, 50, 51
HUBLOT - 41, 44

I

IWC - 74, 99

J

JAEGER - 62
JAEGER LECOULTRE - 23, 38, 119, 125
JAQUET DROZ - 39, 40
JEAN-BAPTISTE VICTOR HAAS - 87

L

LONGINES - 67, 68

M

MOVADO - 9

O

OMEGA - 10, 34, 66, 73, 77, 80, 81,
96, 97

P

PANERAI - 33, 55, 93, 95
PATEK PHILIPPE - 2, 3, 5, 6, 7, 8,
12, 19, 20, 28, 53, 54, 64, 65, 69,
71, 75, 79, 101, 113, 117, 123, 133
PHENIX WATCH CO - 84
PIAGET - 91, 100, 102

R

RALPH LAUREN - 118, 124
RICHARD MILLE - 42
ROLEX - 4, 15, 29, 30, 48, 52, 63,
70, 76, 78, 92, 94, 111, 112, 131,
132

U

URBAN JÜRGENSEN - 128

V

VACHERON & CONSTANTIN - 1, 13, 21,
43, 82, 83, 86

BRACELETS

Nous avertissons nos potentiels acquéreurs que les bracelets réalisés en derme d'espèces protégées sont présentés mais non vendus avec les montres. Artcurial SAM se réserve le droit d'enlever ces bracelets en cas d'importation.

Please be advised that straps made of material derived from endangered or otherwise protected species (ie. Alligator and crocodile) are not sold with the watches and are for display purposes only. We reserve the right to remove these straps prior to shipping.

Artcurial SAM se réserve la possibilité de modifier la proportion des objets pour des questions de mise en page dans les catalogues. Les montres et pendules sont vendues en l'état. Aucune garantie n'est faite sur l'état de marche des montres et pendules. La plupart des montres ont été ouvertes pour identifier le type et la qualité du mouvement, y compris les montres résistantes à l'eau, il est donc conseillé à l'acheteur de consulter un horloger pour revoir l'étanchéité de la montre. Le changement des bracelets, l'étanchéité, les restaurations,

les révisions et les réglages sont à la charge de l'acquéreur. Tout devis de restauration provenant de quelques horlogers que ce soit ne pourra être pris en charge par Artcurial SAM.

Crédits photographiques

© Studio Sebert / Laurent Legendre



Alexandra porte un pull en cachemire Virgile gris, la compression de César (lot 711) en pendentif, le bracelet « René Boivin » orné de saphirs et péridots (lot 340) et une montre Tank Française Cartier (lot 120)

Sous le regard d'Alexandra Golovanoff

Amoureuse de beaux objets, la journaliste de mode Alexandra Golovanoff a composé une galerie de portraits exclusifs pour Artcurial. Elle défie les conventions et les idées reçues dans les pages des trois catalogues de vente de cette session hivernale à Monaco : une jeune adolescente s'empare de la bague pavée de rubis et diamants de sa grand-mère, un trentenaire urbain désacralise un Birkin en crocodile noir brillant signé Hermès en y installant son bouledogue, une élégante quadragénaire porte nonchalamment une montre Cartier sans doute héritée de son père. Chaque génération s'approprie la pièce, l'associe selon son goût, son âge.

Pour certains l'horlogerie est un domaine réservé aux hommes et aux spécialistes. Mais si, plutôt que de parler mécanismes, manufactures, cadrans... on s'intéressait à ce qu'est une montre au-delà de sa forme matérielle ? Une montre, c'est un garde-temps. C'est un outil qui mesure le temps pour mieux s'en affranchir. Telle une boussole, elle guide son propriétaire au travers des journées, semaines, années, siècles. Chacun peut se l'approprier, et c'est ce lien individuel entre le temps et l'Homme qui donne à la montre toute sa valeur.

Fille d'antiquaires, j'ai toujours vécu entourée d'objets chargés d'histoires. Plus ils sont personnels, plus ils s'enrichissent de la personnalité et de la vie de leurs propriétaires successifs. Les montres ont une place à part. Elles incarnent le génie humain et sont historiquement l'équivalent masculin du bijou, portant en elles une charge symbolique puissante. Heureusement, aujourd'hui, ce n'est cependant plus l'apanage des hommes ! Elles se transmettent de génération en génération, en famille, entre amis.

Très simplement, c'est ce que j'ai voulu mettre en scène avec cette galerie de portraits. J'ai pioché dans le catalogue de la prochaine vente Horlogerie de Collection d'Artcurial des pièces qui m'ont touchée. Comme j'aurais pu le faire dans ma vie, j'en ai transmis certaines à mes enfants ou à mes amis qui se les sont appropriées. J'en ai hérité d'autres. Sur fond neutre, avec un simple pull en cachemire, on découvre ces montres aux poignets de propriétaires éphémères. Elles en adoptent immédiatement le caractère et le style, parfois avec désinvolture et humour.

Alexandra Golovanoff

Pénélope porte un pull en cachemire Virgile gris, un sac Hermès Birkin 35 en crocodile d'estuaire mat bleu Indigo (lot 1008) et un chronographe Royal Oak en acier (lot 36)





Virgile porte un pull en cachemire Virgile vert, un clip chardon « Mellerio » (lot 472)
une montre Audemars Piguet extra-plate (lot 11)



Virgile porte un pull en cachemire Virgile sun et une montre Tank Française Cartier en acier (lot 122)



Françoise porte un pull en cachemire Mila beige, broche pendentif camée onyx (lot 466) et une montre Tank Française Cartier en acier (lot 122)



Fred porte un pull en cachemire Virgile gris et un sac Hermès Birkin 35 en crocodile d'estuaire Graphite (lot 1016) et une montre en platine Vacheron Constantin (lot 43)

Remerciements :

Alexandra Golovanoff
Mila Noli
Virgile Noli
Pénélope Blanckaert
Françoise Golovanoff
Camille Bidault
Virginie Mouzat
Frédéric Birault
et son chien Léon
Kochka le chien

Castor fleuriste

Alexandra Golovanoff Tricots

Claire Pilisi et le Groupe Industriel
Marcel Dassault pour l'accueil

Photos :
Flavien Prioreau pour Artcurial

1

VACHERON CONSTANTIN

Ref. 7391, n° 667075/504098
Vers 1970

Montre bracelet de présent en or jaune 18k (750) commande spéciale pour le Royaume d'Arabie Saoudite
Boîtier: coussin, fond clippé, lunette martelée, signé
Cadran: onyx, index diamants, à décor en diamants du blason du Royaume d'Arabie Saoudite, signé
Mouvement: automatique cal. K1120, 36 rubis, ajusté 5 positions, signé
Bracelet/Fermeoir: intégré en or jaune, siglé
Diam./Poids brut: 31 mm/79,83 g.

18k yellow gold automatic wristwatch, yellow gold integrated bracelet with clasp branded

2 000 - 3 000 €

2

PATEK PHILIPPE

Ref. 3604/4, n° I303384/2763100
Vers 1976

Montre bracelet extra-large en or jaune 18k (750)
Boîtier: coussin, fond clippé, signé
Cadran: doré opalin, chiffres romains, date à guichet, signé
Mouvement: automatique cal. 28-255C, signé
Bracelet/Fermeoir: intégré en or jaune, signé
Dim./Poids brut: 36x36 mm/124,61 g
Tour de poignet: approx. 190 mm
Avec: un Extrait des Registres Patek Philippe confirmant la date de production en 1976 et sa vente le 7 mai 1977

18k yellow gold oversize automatic wristwatch, yellow gold integrated bracelet with clasp branded. With an Extract from the Patek Philippe Archives confirming the production of the present watch in 1976 and its subsequent sale on May 7, 1977

2 000 - 3 000 €

3

PATEK PHILIPPE

Ref. 3420, n° 734196/432488
Vers 1967

Montre bracelet en or jaune 18k (750)
Boîtier: rond, fond clippé, signé
Cadran: argenté, index «bâton» appliqués, petite trotteuse, signé
Mouvement: mécanique cal. 27AM400, 18 rubis, poinçon de Genève, signé
Bracelet rapporté/Fermeoir: intégré en or jaune/or, poinçon de maître «G.F.» (Gay Frères)
Diam./Poids brut: 34 mm/68,73 g.
Tour de poignet: approx 145 mm
Avec: un Extrait des Registres Patek Philippe confirmant la date de production en 1967 et sa vente le 25 juillet 1967

18k yellow gold manual winding wristwatch, yellow gold integrated bracelet (added later) with clasp branded «G. F.» (Gay Frères). With an Extract from the Patek Philippe's Archives confirming the production of the present watch in 1967 and its subsequent sale on July 25, 1967

2 000 - 3 000 €



ROLEX

Datejust, ref. 1601, n° 1909464
Vers 1968

Montre bracelet en or jaune 18k (750)
Boîtier: rond, lunette cannelée, couronne et fond vissés, signé
Cadran: champagne, index appliqués, trotteuse centrale, chemin de fer, date à guichet, signé
Mouvement: automatique cal. 1570, 16 rubis, certifié chronomètre, signé
Bracelet/Boucle: «Jubilé» en or jaune/déployante en or jaune, signée
Diam./Poids brut: 35 mm/106,36 g.
Tour de poignet: approx. 180 mm
Avec: garantie d'origine mentionnant la date de vente du 22.10.69 par Mappin & Webb, bulletin COSC du 5 nov. 1968, un écrin, un porte-carte signé

Provenance:

À l'actuel propriétaire depuis son acquisition en 1969

18k yellow gold automatic wristwatch, yellow gold «Jubilee» bracelet with deployant clasp signed. With guarantee dated 22.10.69 sold by Mappin & Webb, COSC certificate dated Nov. 5, 1968, a presentation case, a card holder signed From the original owner since 1969

4 000 - 6 000 €



5

PATEK PHILIPPE & CIE
revendu par JANESICH

N° 813800/412509

Vers 1926

Montre de smoking extra-plate en or jaune 18k (750)

Boîtier: rond, fermeture au dos sur charnière, signé

Cadran: argenté, chiffres arabes appliqués de style Breguet, petite trotteuse, chemin de fer, double signature

Mouvement: mécanique cal. 17''', côtes de Genève, 18 rubis, 8 ajustements, signé

Diam./Poids brut: 43 mm/44,80 g.
Avec: un Extrait des Registres Patek Philippe confirmant la date de production en 1926 et sa vente le 14 mars 1928

18k yellow gold manual winding smoking watch. With an Extract from the Patek Philippe's Archives confirming the production of the present watch in 1926 and its subsequent sale on March 14, 1928

1 500 - 2 000 €



5

6

PATEK PHILIPPE

Ref. 2461, n° 975867/673936

Vers 1953

Montre bracelet en or jaune 18k (750)

Boîtier: rectangulaire curvex, verre facetté, fond clippé, signé

Cadran: argenté, index appliqués, petite trotteuse, chemin de fer, signé

Mouvement: mécanique, côtes de Genève, réglage micro-métrique, signé

Boucle: déployante en or jaune

Dim./Poids brut: 23 x 41 mm/44,90 g.

Avec: un Extrait des Registres Patek Philippe confirmant la date de production en 1953 et sa vente le 24 août 1954

18k yellow gold manual winding wristwatch, yellow gold deployant clasp. With an Extract from the Patek Philippe's Archives confirming the production of the present watch in 1953 and its subsequent sale on August 24, 1954

2 000 - 3 000 €



6

7

PATEK PHILIPPE

Ref. 1470, n° 834000/622795

Vers 1940

Montre bracelet en or jaune 18k (750)

Boîtier: rectangulaire, fond clippé, signé

Cadran: argenté, chiffres de style Breguet, petite trotteuse, chemin de fer, signé

Mouvement: mécanique cal. 9''', poinçon de Genève, 18 rubis, signé

Diam./Poids brut: 22 x 37 mm/33,15 g.

Avec: un Extrait des Registres Patek Philippe confirmant la date de production en 1940 et sa vente le 4 septembre 1941

18k yellow gold manual winding wristwatch. With an Extract from the Patek Philippe Archives confirming the production of the present watch in 1940 and its subsequent sale on September 4, 1941

4 000 - 6 000 €



7

8

PATEK PHILIPPE

Ref. 570, n° 725643/307505

Vers 1955

Montre bracelet en or jaune 18k (750)

Boîtier: rond, fond clippé, signé

Cadran: patiné, index «bâton» appliqués, petite trotteuse, signé

Mouvement: mécanique cal. 12-400, signé

Diam./Poids brut: 35 mm/48,05 g.

Avec: un Extrait des Registres Patek Philippe confirmant la date de production en 1955 et sa vente le 14 décembre 1955

Provenance:

Par descendance à l'actuel propriétaire

Cette référence 570, issue de la famille des modèles Calatrava fut introduite à partir de 1938. Elle se caractérise par des lignes épurées, une immense sobriété mais aussi par des dimensions inhabituelles pour l'époque. Son boîtier plus large lui donne un aspect très contemporain avec une touche vintage. Notre exemplaire nous parvient avec une belle patine homogène.

18k yellow gold manual winding wristwatch. With an extract from the Patek Philippe Archives confirming the production of the present watch in 1955 and its subsequent sale on December 14, 1955. Family inheritance

8 000 - 12 000 €



MANUFACTURE
D'HORLOGERIE
Fondée en 1755

Extrait des Registres

Type de montre :
No. du mouvement :
Calibre :

Montre bracelet
725.643
12-400; remontage manuel

No. de la boîte :
Style :
Cadran :

307.505
Référence 570, or jaune 18k
Heures lapidées en or jaune



1955
14 décembre 1955
Bracelet en cuir

Date de fabrication :

Date de vente :

Bracelet/Cuir :

Remarques :

Seules les informations inscrites dans nos registres et se rapportant à la montre avec les numéros de mouvement et de boîte, indiqués ci-dessus, figurent dans le présent extrait. Nous ne nous prononçons pas sur l'authenticité de la montre dans son état actuel, de ses composants ou des matériaux utilisés.

Genève, le 20 octobre 2017

PRESIDENT
PATEK PHILIPPE S.A.

9

MOVADO

Ref. 4820, n° C471132
Vers 1950

Montre bracelet en or rose 18k (750)
avec triple calendrier

Boîtier: rond, anses stylisées, carrure
godronnée, fond clippé, signé

Cadran: argenté, index appliqués,
chiffres arabes, date à chemin de
fer, jour et mois à guichets, petite
trotteuse, signé

Mouvement: mécanique, 15 rubis, signé
Diam./Poids brut: 34 mm/42,65 g.

*18k rose gold manual winding wristwatch
with triple calendar*

1 500 - 2 000 €



9



10

10

OMEGA

N° I3803673/11217300
Vers 1954

Chronographe bracelet en or rose 18k
(750)

Boîtier: rond, anses droites, fond
clippé, signé

Cadran: argenté, index appliqués,
aiguilles en or, 3 compteurs pour
l'indication des 12h, 30 min. et
secondes, graduation tachymètre, signé

Mouvement: mécanique cal. 321, 17 rubis,
signé

Diam./Poids brut: 34 mm/44,11 g.

Le mouvement de cette montre est
enregistré dans les archives du Musée
Oméga, production le 18.11.1954 et
livraison sans-boîte en France auprès de
l'agent officiel.

Nous remercions le Musée Omega pour son
aimable collaboration

*18k rose gold manual winding chronograph
wristwatch. The movement of this watch
is registered into the Omega Museum
Archives, made in 18.11.1954, and
delivered without case to the French
Retailer. With our sincere thanks to the
Omega Museum for their collaboration*

2 000 - 3 000 €



11

11

AUDEMARS PIGUET revendu par GÜBELIN

N° 70047/12623
Vers 1958

Montre bracelet extra-plate en or jaune
18k (750)

Boîtier: rond, lunette striée, fermeture
à vis, signé

Cadran: deux tons à motifs géométriques,
index «bâton», double signature Audemars
Piguet/Gübelin

Mouvement: mécanique cal. 2003, 17 rubis,
ajusté 4 positions, signé

Boucle: ardillon en or jaune, siglée
Diam./Poids brut: 35 mm/28,70 g.

Avec: un extrait des Registres Audemars
Piguet confirmant la date de registre du
24.03.1958

Nous remercions les Archives Audemars
Piguet pour leur aimable collaboration

*18k yellow gold manual winding ultra-
thin wristwatch, yellow gold buckle
branded. With an Extract from the
Audemars Piguet Archives confirming the
archives date on 14.03.1958. With our
sincere thanks to Audemars Piguet for
their collaboration*

5 000 - 7 000 €

PATEK PHILIPPE

Calatrava «Clous de Paris», ref. 3796,
n° 1811450, vers 1988

Montre bracelet en or jaune 18k (750)
Boîtier: rond, lunette «clous de Paris»,
fond clippé, signé
Cadran: blanc, chiffres romains, petite
trotteuse, chemin de fer, signé
Mouvement: mécanique cal.215, 18 rubis,
signé
Diam./Poids brut: 30 mm/39,78 g.
Avec: certificat d'origine confirmant
la date de vente en décembre 1988, un
écriin, une surboîte, documentation
diverse

*18k yellow gold manual winding
wristwatch. With certificate of origin
confirming the sale on December 1988, a
presentation case, an outer packaging,
booklet*

5 000 - 7 000 €



13

VACHERON CONSTANTIN

Phidias, ref. 48010, n° 449 587982,
n° 767701, vers 1990

Montre bracelet de dame en or jaune 18k
(750)

Boîtier: rond, lunette lisse, fermeture
à vis, signé

Cadran: blanc, index «bâton» appliqué,
date à guichet, signé

Mouvement: automatique, cal. 1130, 19
rubis, ajusté 5 positions, signé

Bracelet/Boucle: en or jaune/déployante
en or jaune siglée

Diam./Poids brut: 33 mm/107,96 g.

Tour de poignet: 165 mm

*18k yellow gold and diamond set lady's
wristwatch, yellow gold bracelet with
gold deployant clasp branded*

1 500 - 2 000 €

14

AUDEMARS PIGUET

Royal Oak, ref. 6005SA,
n° B 44692/201361, vers 1980

Montre bracelet en or jaune 18k (750)
et acier

Boîtier: octogonal, lunette or,
fermeture à vis, signé

Cadran: «Tapisserie» anthracite, index
«bâton» appliqués, aiguilles en or, signé

Mouvement: quartz cal. 2511, signé

Bracelet/Boucle: intégré en or
et acier/déployante en acier, signée

Dim./Poids brut: 32 x 41 mm/105,98 g.

Tour de poignet: approx. 175 mm

*Stainless steel and yellow gold quartz
lady's wristwatch, stainless steel and
yellow gold bracelet with stainless
steel deployant clasp signed*

1 200 - 1 500 €



13



14

ROLEX

GMT Master, ref. 1675, n° 3462191
Vers 1972

Montre bracelet en or jaune 18k (750) et
acier avec double fuseau horaire

Boîtier: rond, lunette tournante graduée
24h, couronne et fond vissés, fond gravé
«III.72», signé

Cadran: chocolat, index «bâton» et
«point», trotteuse centrale, date
à guichet, aiguille «flèche»

pour le second fuseau horaire, signé
Mouvement: automatique cal. 1570,
26 rubis, certifié chronomètre, signé

Boucle: ardillon en plaqué or, siglée
Diam./Poids brut: 39 mm/66,03 g.

*18k yellow gold and stainless steel
automatic chronograph wristwatch, gold
plated buckle branded*

8 000 - 12 000 €



16

CIRIBELLI

Dynasty, ref. C.C0001, n° 000019
Vers 2015

Chronographe bracelet en or rose 18k (750)

Boîtier: stylisé, poussoirs intégrés, fond transparent, signé

Cadran: noir, chiffres romains appliqués, 3 compteurs pour l'indication des 12h, 30 min. et des secondes, jour et date à guichet, signé

Mouvement: automatique, 25 rubis, signé sur le rotor

Boucle: déployante en or rose, signée
Diam./Poids brut: 49 mm/241,29 g.

18k rose gold automatic chronograph wristwatch, rose gold deployant clasp signed

3 000 - 4 000 €



16

17

BOUCHERON

N° 403785
Vers 2000

Chronographe bracelet en or jaune 18k (750)

Boîtier: rond, carrure godronnée, anses cannelées, fond vissé transparent, signé

Cadran: noir, index appliqués, aiguilles en or, 3 compteurs pour l'indication des 12h, 30 min. et des secondes, date à guichet, signé

Mouvement: automatique cal. El Primero 400Z, 31 rubis, certifié chronomètre, signé «Boucheron El Primero»
Boucle: coulissante en or jaune, siglée
Diam./Poids brut: 40 mm/99,89 g.

Avec: 9 bracelets supplémentaires et 6 boucles coulissantes en or siglées, une pochette de service

18k yellow gold automatic chronograph wristwatch, yellow gold clasp branded. With 9 more straps, 6 more clasps branded, a travel pouch

4 500 - 6 000 €



17

18

CARTIER

Pasha, n° 850171
Vers 1990

Montre bracelet en or jaune 18k (750)

Boîtier: rond, lunette tournante graduée, couronne de remontoir sertie d'un saphir cabochon et avec capuchon, fermeture à vis, signé

Cadran: crème, chiffres arabes, index «bâton», chemin de fer, trotteuse centrale, date à guichet, signé

Mouvement: automatique, signé

Boucle: ardillon en or jaune, signée
Diam./Poids brut: 38 mm/89,58 g.

Avec: manuel d'emploi

18k yellow gold automatic wristwatch, yellow gold buckle signed. With instructions for use

3 000 - 4 000 €



18



19

PATEK PHILIPPE

Ref. 2514/1, n° 705635/694999
Vers 1956

Montre bracelet en or jaune 18k (750)
Boîtier: coussin, anses stylisées, fond clippé, signé
Cadran: argenté, chiffres arabes, index appliqués, trotteuse centrale, chemin de fer, signé
Mouvement: mécanique cal. 27SC, poinçon de Genève, 18 rubis, signé
Dim./Poids brut: 30 x 42 mm/42,63 g.
Avec: un Extrait des Registres Patek Philippe confirmant la date de production en 1956 et sa vente le 4 décembre 1956

18k yellow gold manual winding wristwatch. With an Extract from the Patek Philippe's Archives confirming the production of the present watch in 1956 and its subsequent sale on December 4, 1956

4 000 - 6 000 €

20

PATEK PHILIPPE

Ref. 5009, n° 1840675/2947972
Vers 1994

Montre bracelet en or jaune 18k (750)
Boîtier: rectangulaire, lunette stylisée, fermeture à vis, signé
Cadran: argenté satiné, chiffres arabes, petite trotteuse, signé
Mouvement: mécanique cal. 215PS, 18 rubis, poinçon de Genève, signé
Boucle: ardillon en or jaune 18k, signée
Dim./Poids brut: 25 x 35 mm/51,70 g.
Avec: un Extrait des Registres Patek Philippe confirmant la date de production en 1994 et sa vente le 28 juin 1994

18k yellow gold manual winding wristwatch, yellow gold buckle signed. With an Extract from the Patek Philippe Archives confirming the production of the present watch in 1994 and its subsequent sale on June 28, 1994

4 500 - 5 500 €

21

VACHERON & CONSTANTIN

Ref. 7390, n° 601822/433567
Vers 1968

Montre bracelet extra-plate en or jaune 18k (750)
Boîtier: coussin, fond clippé, signé
Cadran: argenté, chiffres romains, signé
Mouvement: automatique cal. K1120, poinçon de Genève, 36 rubis, signé
Boucle: déployante en or jaune
Dim./Poids brut: 31 x 31 mm/37,02 g.

18k yellow gold automatic wristwatch, yellow gold deployant clasp

2 000 - 3 000 €

22

CARTIER

N° 970500697
Vers 1980

Montre bracelet extra-large en or jaune 18k (750)
Boîtier: coussin, lunette à double godron, couronne de remontoir sertie d'un saphir cabochon, fermeture à vis, signé
Cadran: blanc, chiffres romain, chemin de fer, signé
Mouvement: mécanique, 17 rubis, signé
Boucle: ardillon en métal doré
Dim./Poids brut: 34 X 39 mm/47,37 g.

18k yellow gold manual winding oversize wristwatch, gilt metal buckle

4 000 - 6 000 €



19



20



22



21

23

JAEGER LECOULTRE

Memovox, ref. 141.1.97, n° 0242
Vers 2000

Montre bracelet en or jaune 18k (750)
avec fonction alarme

Boîtier: rond, double couronne,
fermeture à vis, signé

Cadran: argenté, index appliqués,
chiffres arabes, trotteuse centrale,
disque de réglage au centre pour la mise
à l'heure de l'alarme, date à guichet,
signé

Mouvement: automatique cal. 914,
18 rubis, signé

Boucle: déployante en or jaune, signée
Diam./Poids brut: 38 mm/109,71 g.

*18k yellow gold automatic wristwatch
with alarm function, yellow gold
deployant clasp signed*

2 000 - 3 000 €

24

CARTIER

Chronoreflex, ref. 1830, n° MG264581
Vers 2000

Chronographe bracelet en or jaune 18k
(750) avec quantième

Boîtier: rectangulaire, couronne de
remontoir sertie d'un saphir cabochon,
fermeture à vis, signé

Cadran: blanc, chiffres romains,
chemin de fer, 2 compteurs pour
le chronographe, cadran auxiliaire
pour le quantième, signé

Mouvement: quartz, signé

Boucle: déployante en or jaune, signée
Diam./Poids brut: 28 x 36 mm/65,41 g.

*18k yellow gold quartz chronograph
wristwatch, yellow gold deployant clasp
signed*

2 000 - 3 000 €



23



24

25

BLANCPAIN

N°5

Vers 2000

Chronographe bracelet en or jaune 18k (750)

Boîtier: rond, couronne, poussoirs et fond vissés, signé

Cadran: argenté, index «bâton» appliqués, aiguilles luminescentes, 3 compteurs pour l'indication des 30 min, secondes et 12h, date à guichet, signé

Mouvement: automatique cal1185, 37 rubis, signé

Boucle: ardillon en or jaune, signée
Diam./Poids brut: 38 mm/92,29 g.

18k yellow gold automatic chronograph wristwatch, yellow gold buckle signed

3 000 - 4 000 €



25

26

CARTIER

Pasha, n° 1988/0923/820901

Vers 1990

Montre bracelet en or jaune 18k (750)

Boîtier: rond, couronne vissée sertie d'un saphir cabochon, fermeture à vis, signé

Cadran: crème, chiffres arabes, index «bâton», chemin de fer, trotteuse centrale, date à guichet, signé

Mouvement: automatique, signé

Boucle: ardillon en or jaune
Diam./Poids brut: 38 mm/85,99 g.

18k yellow gold automatic wristwatch, yellow gold buckle

2 000 - 3 000 €



26

27

HARRY WINSTON

N° 0306

Vers 2000

Montre bracelet en or jaune 18k (750)

Boîtier: rond, fond transparent, attaches amovibles, signé

Cadran: deux tons doré et blanc, chiffres romains, trotteuse centrale, chemin de fer, date à guichet, signé

Mouvement: automatique cal. 2206 - 316, 21 rubis, siglé «HW»

Boucle: déployante en or jaune, siglée
Diam./Poids brut: 34 mm/86,45 g.

18k yellow gold automatic wristwatch, yellow gold deployant clasp branded

2 000 - 3 000 €



27

PATEK PHILIPPE

Ref. 3940, n° 773084/2884734
Vers 1993

Montre bracelet en or jaune 18k (750)
avec calendrier perpétuel et phases de
la lune

Boîtier: rond, fond transparent,
correcteurs à 1h, 6h, 9h, 11h pour
l'ajustement du calendrier et des phases
de la lune, signé

Cadran: blanc, index «bâton» appliqués,
3 cadrans auxiliaires pour l'indication
des mois et années bissextiles à 3h,
de la date et phase de la lune à 6h,
des jours de la semaine et indication
24h à 9h, signé

Mouvement: automatique cal. 240Q,
27 rubis, micro-rotor, estampillé du
poinçon de Genève, ajusté 5 positions,
signé

Diam./Poids brut: 36 mm/57,81 g.

Avec: certificat d'origine du 4.1.93,
second fond en or jaune 18k, un stylet
de réglage, un écrin, une surboîte

Provenance:

Dans la même famille depuis son
acquisition

*18k yellow gold automatic wristwatch
with triple calendar and moonphases.
With a certificate of origin dated
4.1.93, a second yellow gold caseback,
a tool, a presentation case, an outer
packaging*

18 000 - 25 000 €

Dans la grande tradition des
montres bracelets avec calendrier
perpétuel de la manufacture
Patek Philippe, la référence 3940
est un indémodable du début des
années 1980. Lancée en 1985,
ce modèle se caractérise par son
élégance et l'extrême lisibilité
de son cadran. Notre exemplaire
conservé par son premier pro-
priétaire est complet avec tous ses
documents et accessoires d'origine
y compris le boîtier fond plein.



Certificat d'origine
CERTIFICATE OF ORIGIN

Nous certifions que la montre
We certify that the watch

Référence:
Mouvement:
Calibre:

3940
773-084
2400 aut.



ROLEX

Daytona, ref. 16518/16500,
n° N409900, vers 1991

Chronographe bracelet en or jaune 18k
(750)

Boîtier: rond, lunette graduée
tachymètre, couronne, poussoirs et fond
vissés, signé

Cadran: blanc, chiffres arabes
appliqués, 3 compteurs pour l'indication
des 30min, 12h et secondes, chemin de
fer 1/5 de seconde, signé

Mouvement: automatique, calibre 4030,
21 rubis, ajusté 5 positions, signé

Boucle: déployante en or jaune,
n° 16518, signée

Diam./Poids brut: 40 mm/120,28 g

*18k yellow gold automatic chronograph
wristwatch, yellow gold deployant clasp
signed*

6 000 - 8 000 €



ROLEX

GMT Master, ref. 1675, n° 5910231

Vers 1978

Montre bracelet en or jaune 18k (750)

Boîtier: rond, lunette tournante graduée
24h, couronne et fond vissés, signé**Cadran:** noir, index appliqués dit
«nipple», écriture «gilt», chemin de fer
pour le second fuseau horaire, trotteuse
centrale, date à guichet, signé**Mouvement:** automatique cal.1570, 26
rubis, certifié chronomètre, signé**Boucle:** déployante en or jaune, signée**Diam./Poids brut:** 39 mm/87,68 g.

*18k yellow gold automatic wristwatch
with 2 time zone, yellow gold deployant
clasp signed*

15 000 - 20 000 €





31

BREGUET

Ref. 5237, n° 1885/431

Vers 2000

Chronographe bracelet en or rose 18k
(750)

Boîtier: rond, carrure cannelée,
fond transparent, signé

Cadran: argenté et guilloché, chiffres
romains, chemin de fer, 2 compteurs
pour l'indication des 30 min. et des
secondes, signé

Mouvement: mécanique, ajusté
5 positions, signé

Boucle: déployante en or rose, signée
Diam./Poids brut: 38 mm/92,05 g.

*18k rose gold manual winding chronograph
wristwatch, rose gold deployant clasp
signed*

11 000 - 15 000 €



HERMÈS

Le Temps Suspendu, ref. AR8.970,
n° 2929092, Collection Arceau
Vers 2012

Montre bracelet en or rose 18K (750)

Boîtier: rond, fermeture à vis, marche et arrêt des aiguilles (mise en suspens du temps) par bouton poussoir à 9h, couronne de remontoir à 2h, gravure «L.C. D.R.» sur la carrure, signé

Cadran: argenté opalin, chiffres arabes de style Breguet, triple rétrograde (première mondiale), aiguilles des heures et des minutes rétrograde à 360°, aiguille de la date rétrograde

Mouvement: calibre développé par la société Agenhor sous la direction du célèbre Maître horloger Jean-Marc Wiederrecht, signé

Boucle: déployante en or rose, signée
Diam./Poids brut: 43 mm/149,14 g.

Avec: un certificat d'origine et de garantie de juillet 2012, un écrin, une surboîte, notice mode d'emploi
Édition limitée à 174 exemplaires, n° 150/174

*18k rose gold automatic wristwatch,
rose gold deployant clasp signed. With
certificate of origin dated July 2012, a
presentation case, an outer packaging,
instructions for use
Limited edition to 174 ex., no 150/174*

10 000 - 15 000 €

Le temps entre parenthèses...

D'une simple pression sur le poussoir à 9 h, les aiguilles des heures et des minutes viennent s'immobiliser de part et d'autre de midi, tandis que celle du quantième s'escamote entièrement. Le temps est suspendu... où plutôt son affichage sans pour autant ni dérégler sa course, ni sa précision.

Cinq minutes, cinq heures, cinq jours ou quelques semaines plus tard, d'une même pression du bouton poussoir les trois aiguilles se repositionnent à leur juste place: le temps suspendu reprend alors sa course... inéluctablement.

C'est donc un triple système rétrograde qui a été mis au point, dont deux à 360° (pour les aiguilles des heures et des minutes); une grande première mondiale protégée par deux brevets.

Grâce à son mécanisme rétrograde à 360° des heures et des minutes, le temps s'arrête et se dissimule dans la zone « Temps suspendu » vers 12h.

Lauréat du *Prix Montres Passion* en 2011

Prix de la montre d'Homme au *Grand prix de l'Horlogerie* de Genève en 2016



33

PANERAI

Luminor Marina, n° OP6560/
BBI018663/D3208/7000, vers 2002

Montre bracelet de plongée en acier
Boîtier: coussin, fond vissé, signé
Cadran: bleu ardoise, aiguilles et index
luminescents, date à guichet, petite
trotteuse, signé
Mouvement: automatique certifié
chronomètre cal.7750, 21 rubis, signé
Boucle: déployante en acier, signée
Dim.: 40 mm
Avec: carte de garantie du 26 avril
2002, bulletin COSC n° 9685528,
un écrin, une surboîte

*Stainless steel automatic diver's
wristwatch, stainless steel deployant
clasp signed. With guarantee dated April
26 2002, COSC bulletin, a presentation
case, an outer packaging*

2 500 - 3 500 €



33

34

OMEGA

Speedmaster «Racing», n° 55569183

Lancée en 1996 par Michael Schumacher
Chronographe bracelet en acier
Boîtier: rond, fond clippé, lunette
tachymètre, signé
Cadran: rouge, chemin de fer à effet
damier, index et aiguilles luminescents,
3 compteurs pour l'indication des 12h,
30 min. et des secondes, signé
Mouvement: automatique, signé
Bracelet/Boucle: acier/déployante
en acier, signée
Diam.: 38 mm
Tour de poignet: approx. 200 mm

*Stainless steel automatic chronograph
wristwatch, stainless steel bracelet
with deployant clasp signed*

2 000 - 3 000 €



34

35

BREITLING

Ref. 81.950, n° 44145
Vers 1990

Chronographe bracelet en acier
Boîtier: rond, lunette tournante
graduée, couronne et fond vissés,
cadran dit «UTC» (quartz) gradué 24h
sous la anse à 6h, signé
Cadran: noir, index appliqués, pont et
aiguilles luminescents, 3 compteurs
pour l'indication des 12h, 30 min. et
des secondes, date à guichet, graduation
tachymètre, signé
Mouvement: automatique, signé
Boucle: déployante en acier, signée
Diam.: 40 mm
Avec: une pochette de service

*Stainless steel automatic chronograph
wristwatch with UTC quartz dial,
stainless steel deployant clasp signed.
With a service pouch*

1 500 - 2 000 €



35

AUDEMARS PIGUET

Royal Oak, ref. 25860ST,
n° 470865/E14482.1496, vers 1999

Chronographe bracelet en acier

Boîtier: octogonal, couronne et
poussoirs vissés, fermeture à vis, signé

Cadran: «Tapisserie» anthracite, index
et aiguilles luminescents, 3 compteurs
pour l'indication des 12h., 30 min,
et secondes, date à guichet, signé

Mouvement: automatique cal. 2385,
37 rubis, signé

Bracelet: intégré en acier/déployante
acier, signée

Diam.: 41 mm

Tour de poignet: approx. 185 mm

Avec: certificat d'origine et de
garantie du 1.12.99, un écrin, une
surboîte, un maillon supplémentaire,
mode d'emploi

*Stainless steel automatic chronograph
wristwatch, stainless steel bracelet
with deployant clasp signed. With
certificate of origin dated 1.12.99, a
presentation case, an outer packaging,
one more link, instructions for use*

10 000 - 12 000 €



37

BLANCPAIN

Astronomique, n° 6/260
Vers 1997

Montre bracelet en or blanc 18k (750) avec calendrier complet et phases de la lune

Boîtier: rond, lunette godronnée, couronne et fond vissés, signé

Cadran: argenté rayonnant, indication du jour et du mois par guichets à midi, dateur par aiguille, phase de lune à 6h, aiguilles luminescentes, signé

Mouvement: automatique, signé

Boucle: ardillon en or blanc, signée

Diam./Poids brut: 38 mm/86,12 g.

Avec: garantie du 4.08.1997, un écrin, manuel d'utilisation

Édition limitée à 260 exemplaires

18k white gold automatic wristwatch with triple calendar and moon phases, white gold buckle signed. With guarantee dated August 4, 1997, presentation case & outer packaging.

Limited Edition to 260 ex.

4 000 - 6 000 €



37

38

JAEGER LECOULTRE

Geographic, ref. 142.8.92.S, n° 2583
Vers 2000

Montre bracelet en acier avec heure universelle, quantième et réserve de marche

Boîtier: rond, correcteur sur

la carrure, fond transparent, signé

Cadran: noir, index appliqués, trotteuse centrale, secteur pour la réserve de marche, cadran auxiliaire pour le quantième, cadran excentré pour le 2^e fuseau horaire, mode «jour/nuit», ouverture à guichet pour la fonction universelle, signé

Mouvement: automatique cal. 929/3, 38 rubis, ajusté 6 positions, signé

Boucle: déployante en acier, signé

Diam.: 38 mm

Stainless steel automatic wristwatch with world time, date and power reserve, with stainless steel deployant clasp signed

4 000 - 6 000 €



38

39

JAQUET DROZ

Astrale, ref. J017030201, n° 26
Vers 2011

Montre bracelet en acier

Boîtier: rond, fond transparent, signé

Cadran: onyx, seconde excentrée à 9h, signé

Mouvement: automatique, rotor «rayon de soleil», 31 rubis, cal.1663.4, signé

Boucle: ardillon en acier, signée

Diam.: 43 mm

Avec: certificat de garantie, un écrin, une surboîte, garantie de service valable jusqu'en novembre 2019, manuel d'utilisation

Stainless steel automatic wristwatch with onyx dial, stainless steel buckle signed. With guarantee certificate, a presentation case, an outer packaging, service guarantee until November 2019, instructions for use

6 000 - 8 000 €

40

JAQUET DROZ

Time Zone, ref. J015134, n°2
Vers 2005

Montre bracelet extra-large en or blanc 18k (750) avec double fuseau horaire et quantième

Boîtier: rond, fond transparent, signé

Cadran: ardoise opalin, indication du fuseau de référence par les heures et minutes au centre, cadran auxiliaire à 12h pour le 12ème fuseau, petite trotteuse, indication 24h, date à guichet, signé

Mouvement: automatique, rotor avec motif rayon de soleil, cal. 5L60.4, 30 rubis, ajusté 5 positions, signé

Boucle: ardillon en or blanc, signée

Diam./Poids brut: 43 mm/111,62 g.

Avec: un écrin

18k white gold automatic wristwatch with 2 time zone and date, white gold buckle signed. With a presentation case

4 000 - 6 000 €



39



40

HUBLOT

Big Bang «Italian Independant Blu Camo», n° 1172812, vers 2016

Chronographe bracelet en carbone et aluminium développé exclusivement par Hublot sous le nom de «Blue Texalium»

Boîtier: rond, lunette, couronne et fond vissés, fond transparent, signé

Cadran: transparent, verre saphir, logo «Italia Independant», chiffres arabes, index «bâton» luminescents, 2 compteurs pour l'indication des 60 min. et des secondes, date à guichet à 3h, signé

Mouvement: automatique traitement PVD anthracite gris, cal. UNICO HUB1242, 38 rubis, siglé

Bracelet: caoutchouc et blue jean, signé/déployante en carbone, signée

Diam.: 49 mm

Avec: certificat d'authenticité, carte de garantie, un écrin rotobox, une surboîte, une paire de lunette solaire, manuel d'instruction, un livret Édition limitée à 500 exemplaires, n° 042/500

Carbonn and aluminium automatic chronograph wristwatch, rubber and blue jean strap with deployant clasp signed. With certificate of authenticity, guarantee card, a rotor watchbox, an outer packaging, sun glasses signed, instructions for use, a booklet Limited edition to 500 ex, n° 042/500.

14 000 - 18 000 €

Ce modèle est né d'un partenariat entre la manufacture Hublot et Lapo Elkann, co-fondateur de la marque Italia Independant. Au travers de cette expérience, la marque horlogère Hublot met en avant le style et la créativité de la marque italienne



RICHARD MILLE

RM023, n° AJWG/153
Vers 2010

Montre bracelet en or blanc 18k (750)
avec quantième

Boîtier: tonneau curvex, couronne de
remontoir stylisée, fond transparent,
signé

Cadran: squelette, chiffres romains
stylisés, index «point», aiguilles
luminescentes, trotteuse centrale,
date à guichet, signé

Mouvement: automatique cal.6200,
rotor stylisé, 32 rubis, signé

Boucle: déployante en titane, signée

Dim./Poids brut: 38 x 45 mm/119,55 g.

Avec: un écrin de voyage

*18k white gold automatic wristwatch with
date, titanium deployant clasp signed.
With a travel pouch*

20 000 - 30 000 €





ADJUSTED TO HEAT
COLD ISOCHRONISM
SWISS
TWENTY EIGHT (28) JEWELS

1760

VACHERON CONSTANTIN
GENEVE

Tourbillon

No. 252

628944

VACHERON CONSTANTIN

Patrimony Tourbillon n° 252,
ref. 30050, n° 660746/828944
Vers 1990

Montre bracelet en platine (950)
avec réserve de marche et échappement
à régulateur tourbillon

Boîtier: rond, fond transparent, siglé
Cadran: guilloché, chiffres romains,
index appliqués, secteur pour

l'indication de la réserve de marche,
ouverture pour la cage de tourbillon
visible avec petite trotteuse, signé

Mouvement: mécanique, échappement à
régulateur tourbillon cal. 1760, portant
l'inscription «Tourbillon n° 252»,
28 rubis, signé

Boucle: ardillon en platine, siglée
Diam./Poids brut: 38 mm/106,36 g.

*Platinum manual winding tourbillon
wristwatch, platinum buckle signed*

25 000 - 35 000 €

La manufacture Vacheron
Constantin tire ses origines de
l'esprit des Cabinotiers genevois
dès 1755. Des métiers d'art aux
plus grandes complications
horlogères, cette maison a su
donner toutes ses lettres de
noblesse à la Haute Horlogerie.



44

HUBLOT

Classic Fusion, n° 968816
Vers 2017

Montre bracelet extra-large en titane
Boîtier: rond, lunette vissée, fond transparent vissé, signé
Cadran: blanc, index appliqués, petite trotteuse excentrée, signé
Mouvement: mécanique 13000 cal. HUB13001, 23 rubis, siglé
Bracelet/Boucle: caoutchouc, signé/déployante en titane, signée
Diam.: 45 mm
Avec: carte de garantie de décembre 2017, un écrin, une surboîte, manuel d'instruction

Titanium manual winding wristwatch, rubber strap with titanium deployant clasp signed. With guarantee dated December 2017, a presentation case, an outer packaging, instructions for use

3 000 - 5 000 €



44

45

HEUER

Monaco, n° CW2111-0/SX 3071
Vers 2010

Chronographe bracelet en acier
Boîtier: carré, poussoirs rectangulaires, fermeture à vis, signé
Cadran: noir, index «bâton», points et aiguilles luminescents, 3 compteurs pour l'indication des 12h, 30 min. et des secondes, signé
Mouvement: automatique, signé
Boucle: déployante en acier, siglée
Dim.: 38 x 38 mm

Stainless steel automatic chronograph wristwatch, stainless steel deployant clasp branded

1 200 - 1 800 €



45

46

CARTIER

Santos 100 XXL, ref. 2656,
n° 743112CE, vers 2005

Montre bracelet extra-large en acier
Boîtier: coussin, couronne de remontoir sertie d'un saphir facetté, fermeture à vis, signé
Cadran: argenté, chiffres romains, chemin de fer, aiguilles luminescentes, trotteuse centrale, signé
Mouvement: automatique, signé
Boucle: déployante en acier, signée
Dim.: 38 x 51 mm

Stainless steel automatic oversize wristwatch, stainless steel deployant clasp signed

1 500 - 2 000 €



46

AUDEMARS PIGUET

Royal Oak Offshore, ref. 25807ST,
n° D75250.199/440829, vers 1997

Montre bracelet en acier avec calendrier complet

Boîtier: octogonal, couronne vissée, double correcteur sur la carrure, fermeture à vis, signé

Cadran: «Tapisserie» anthracite, index et aiguilles luminescents, double ouverture à guichet pour les jours et les mois, date à chemin de fer, petite trotteuse, signé

Mouvement: automatique cal. 2127/2827, 36 rubis, signé

Bracelet/Boucle: intégré en acier/déployante acier, signée

Diam.: 40 mm

Tour de poignet: approx.: 190 mm

Avec: certificat d'origine et de garantie d'avril 1997, un écrin, une surboîte, mode d'emploi

Stainless steel automatic wristwatch with triple calendar, stainless steel automatic wristwatch with deployant clasp signed. With certificate of origin dated April 1997, a presentation case, an outer packaging, instructions for use

7 000 - 9 000 €

cert
Origine
Garantie

25860ST/O/1110ST/01

470865

E 14482.1496

2385

4/F

AP
AUDEMARS PIGUET
Maître de l'horlogerie.

ROLEX

Submariner «Comex», ref. I6800,
n° 7277035, vers 1982

Montre bracelet de plongée en acier

Boîtier: rond, lunette tournante graduée, couronne et fond vissés, dos gravé « Rolex Comex 6093 », numéro de série reporté à l'intérieur du boîtier, signé

Cadran: noir mat transition, index «point» et «bâton», trotteuse centrale, date à guichet, signé

Mouvement: automatique cal. 3035, 27 rubis, ajusté 5 positions, signé

Bracelet/Boucle: «Oyster» en acier, n° 93150/déployante acier, signée

Diam.: 40 mm

Tour de poignet: approx. 175 mm

Avec: un écrin, une surboîte, tables de décompression

Stainless steel automatic diver's wristwatch, stainless steel «Oyster» bracelet with deployant clasp signed. With a presentation case, an outer packaging, diving tables

35 000 - 40 000 €

Rolex et Comex sont deux noms qui ont fabriqués la légende des montres de plongées. Vers la fin des années 60, Rolex signe un contrat avec la Compagnie Maritime d'Expertise (Comex) à Marseille pour équiper tous les plongeurs de cette entreprise spécialisées dans les plongées de l'extrême, notamment sur les plate-forme pétrolières.

Notre exemple est issu de la série produite dans les années 80.





comex pro

TABLES DE DECOMPRESSION
PLONGEE TRAVAIL
A L'AIR

Vitesse de remontée
au premier palier
12M/MIN

 **PRO**

Edition 1991

PROF.	DUREE	PALIER	PALIER
27	30	6	30
30	40	3	65
30	5	3	3
	15	3	3
	20	3	5
	25	3	25
	30	3	45
	5	3	3
	15	3	3
	20	3	20
	5	3	40
	5	3	65
	3	3	3
	5	3	3
	30	3	3
	3	3	3

49

HEUER

Autavia, ref. 2446, n° 53158
Vers 1960

Chronographe bracelet en acier

Boîtier: rond, fond vissé, lunette graduée, signé

Cadran: noir, 3 compteurs pour l'indication des 30 min, 12h et des secondes, graduation 1/5 de seconde, signé

Mouvement: mécanique cal. Valjoux 72, 17 rubis, signé

Diam.: 39 mm

Provenance:

Par descendance à l'actuel propriétaire

Stainless steel manual winding chronograph wristwatch.

Family inheritance

6 000 - 8 000 €



50

HEUER

Autavia «Jo Siffert», ref. 1163,
n° 205012, vers 1970

Chronographe bracelet en acier

Boîtier: tonneau, lunette tournante graduée, fond vissé, signé

Cadran: blanc, index appliqués, 2 compteurs pour l'indication des heures et 30 min, chemin de fer, date à guichet, signé

Mouvement: automatique cal. 12, 17 rubis, signé

Dim.: 47 x 42 mm

Stainless steel automatic chronograph wristwatch

10 000 - 12 000 €



Ce modèle tient son surnom du célèbre champion automobile des années 70, Jo Siffert, qui, à l'époque, se fit photographier avec cette version à son poignet. Largement utilisé sur les circuits automobiles, les chronographes Heuer ont marqué les plus belles pages de la Formule 1 avec la Scuderia Ferrari et ses pilotes Niki Lauda et Clay Regazzoni, qui furent les ambassadeurs de la marque horlogère.

HEUER

Autavia «Big Sub», ref. 3646,
n° 48849, vers 1960

Chronographe bracelet en acier

Boîtier: rond, lunette tournante graduée
(non d'origine), fond vissé, dos gravé
«En remerciements Donald», signé

Cadran: noir «Big Sub Tropical»,
chiffres arabes, index «bâton»,
graduation 1/5 de seconde, 2 compteurs
pour l'indication des 30 min et des
secondes, signé

Mouvement: mécanique cal. Valjoux 92,
17 rubis, signé

Diam.: 39 mm

Provenance:

Par descendance à l'actuel propriétaire

*Stainless steel manual winding
chronograph. Family inheritance, gift
from Donald Healey*

12 000 - 18 000 €

Donald Mitchell Healey,
né le 3 juillet 1898 et décédé le 13
janvier 1988 était un pilote de
rallye anglais, ingénieur automo-
bile, président de sociétés,
et détenteur de record de vitesse.

Cette référence 3646 provient
du descendant du propriétaire
d'origine, pilote de course automo-
bile dans les années 60, qui se vit
offrir cet instrument de précision
par son ami Donald, prénom
gravé au dos du boîtier. De tous
les modèles déjà connus appelé
Big Sub par les collectionneurs,
notre exemplaire nous est parvenu
avec une lunette en acier incon-
nue jusqu'à présent et un cadran
dit «tropical» d'une belle patine
homogène.



ROLEX

Ref. 6234, n° 530400

Vers 1960

Chronographe bracelet en acier

Boîtier: rond, couronne et fond vissés, signé**Cadran:** argenté, index appliqués, 3 compteurs pour l'indication des 30 min, 12h et des secondes, chemin de fer, double graduation tachymètre et télémètre, signé**Mouvement:** mécanique cal. 72, 17 rubis, signé**Bracelet:** «Oyster» en acier, extensible riveté, n° 6635/déployante en acier, signée**Diam.:** 36 mm**Tour de poignet:** approx. 185 mm**Avec:** garantie d'époque (vierge), une boucle ardillon supplémentaire en acier siglée, un écrin d'époque, une surboîte marquée «Chrono-Time Rolex 3 rue de la Fontaine Genève»

Stainless steel manual winding chronograph wristwatch, "Oyster" bracelet with deployant clasp signed. With a guarantee (blank), one more stainless steel buckle branded, a vintage presentation case, an outer packaging «Chrono-Time Rolex 3 rue de la Fontaine Genève»

40 000 - 60 000 €



PATEK PHILIPPE

Ref. 2451, n° 741501/680842
Vers 1953

Montre bracelet en or jaune 18k (750)

Boîtier: rond, fond vissé, signé

Cadran: argenté, index appliqués,
petite trotteuse, signé

Mouvement: mécanique cal. 10-200,
18 rubis, signé

Boucle: ardillon en or jaune, siglée

Diam./Poids brut: 31 mm/36,59 g.

Avec: un Extrait des Registres Patek
Philippe confirmant la date de
production en 1953 et sa vente le 12
novembre 1954

*18k yellow gold manual winding
wristwatch, yellow gold buckle
branded. With an Extract from the Patek
Philippe's Archives confirming the
production of the present watch in 1953
and its subsequent sale on November 12,
1954*

6 000 - 8 000 €



PATEK PHILIPPE

Ref. 565, n° 962778/648559
Vers 1948

Montre bracelet en acier

Boîtier: rond, fond vissé, capsule de protection sur le mouvement, signé
Cadran: crème, index «bâton» appliqués, chiffres arabes, chemin de fer, petite trotteuse, signé

Mouvement: mécanique cal. 12-120PS, 18 rubis, ajusté 5 positions, signé
Diam.: 34 mm

Avec: un Extrait des Registres Patek Philippe confirmant la date de production en 1948 et sa vente le 10 février 1949

Provenance:

Par descendance à l'actuel propriétaire

Bibliographie:

John Golberger, *Patek Philippe Steel Watches*, un modèle similaire reproduit p. 166-195.

Stainless steel manual winding wristwatch. With an Extract from the Patek Philippe 's Archives confirming the production of the present watch in 1948 and its subsequent sale on February 10, 1949. Family inheritance

8 000 - 12 000 €

Peu de montres sont aussi légendaires que la référence 565, elle est rare dans sa version en acier. Notre exemple provient des descendants du propriétaire d'origine et a traversé les époques en conservant une belle patine homogène.



PANERAI

«Pré-Vendôme» Luminor, ref. 5218-201/A, n° 0079, vers 1993

Montre bracelet de plongée en acier

Boîtier: coussin, protection de couronne, fond vissé, signé

Cadran: noir, logo «Pré-Vendôme», chiffres arabes, index «bâton», aiguilles luminescentes, signé

Mouvement: mécanique cal.UT6497, 17 rubis, ajusté 4 positions, signé

Boucle: ardillon en acier, signée

Diam.: 44 mm

Série spéciale de 677 montres produite en 1993

Avec: certificat de conformité du 27 octobre 1993, un écrin, une boucle ardillon supplémentaire en acier signée, un bracelet supplémentaire, un outil

Provenance:

À l'actuel propriétaire depuis son acquisition en 1993 auprès de la boutique Panerai de Florence

Stainless steel manual winding diver's wristwatch, stainless steel buckle signed. With a certificate of conformity dated 27.10.1993, a presentation case, one more strap, one more stainless steel buckle signed, a tool. From the original owner since 1993, bought to the Panerai store of Florence

20 000 - 30 000 €

Cette montre fait partie des Panerai *Pré-Vendôme* lorsque sa fabrication était encore indépendante avant le rachat par le groupe Vendôme aujourd'hui connu sous le nom de Richemont. Cette pièce se distingue par son état rare de conservation accompagnée des accessoires d'origine.

Tagliando di garanzia Warranty card

LUMINOR
PANERAI



56

BOUCHERON

N° 4393
Vers 1947

Montre bracelet en or rose 18k (750)
Boîtier: rectangulaire, anses stylisées, fond clippé, gravé au dos «6 juillet 1947», signé
Cadran: champagne guilloché, index «point» appliqués, aiguille en acier bleui
Mouvement: mécanique
Boucle: déployante en or jaune, non signée
Dim./Poids brut: 23 x 26 mm/47,92 g.

18k rose gold manual winding wristwatch, caseback engraved "6 juillet 1947", yellow gold deployant clasp (unsigned)

3 000 - 4 000 €

57

CARTIER

Tank, n° 960654753
Vers 1980

Montre bracelet en or jaune 18k (750)
Boîtier: rectangulaire, couronne de remontoir sertie d'un saphir cabochon, fermeture à vis, signé
Cadran: argenté et guilloché «rayon de soleil», chiffres romains, chemin de fer, signé
Mouvement: mécanique cal. 21, «côtes de Genève», signé
Boucle: déployante en or jaune, signée
Dim./Poids brut: 24 x 30 mm/31,47 g.

18k yellow gold manual winding wristwatch, yellow gold deployant clasp signed

4 000 - 6 000 €



56

58

CARTIER

Vendôme
Vers 1980

Montre bracelet en or jaune 18k (750)
Boîtier: ovale, lunette stylisée, couronne de remontoir sertie d'un saphir cabochon, fermeture à vis, signé
Cadran: blanc, chiffres romains, chemin de fer, signé
Mouvement: mécanique cal. 78-1, 17 rubis, signé
Boucle: déployante en or jaune, signée
Dim./Poids brut: 33 mm/41,13 g.

18k yellow gold manual winding wristwatch. Yellow gold manual winding wristwatch

1 500 - 2 000 €

59

CARTIER

N° 107150320
Vers 1980

Montre bracelet en or jaune 18k (750)
Boîtier: coussin, fermeture à vis, signé
Cadran: blanc, chiffres romains, chemin de fer, signé
Mouvement: mécanique cal 107, signé
Boucle: déployante en or jaune, numérotée
Dim./Poids brut: 26 x 25 mm/33,04 g.

18k yellow gold manual winding wristwatch, yellow gold deployant clasp

2 000 - 3 000 €



57

60

BREGUET

N° 3155
Vers 1990

Montre bracelet en or jaune 18k (750)
Boîtier: rond, carrure cannelée, couronne de remontoir sertie d'un saphir cabochon, fond clippé, signé
Cadran: guilloché, chiffres romains, chemin de fer, petite trotteuse, signé
Mouvement: mécanique, signé
Boucle: ardillon en or jaune
Diam./Poids brut: 30 mm/37,20 g.

18k yellow gold manual winding wristwatch, yellow gold buckle

2 000 - 3 000 €

61

BREGUET

N° 2634/3721 RE 4
Vers 1983

Montre bracelet en or jaune 18k (750)
Boîtier: coussin, carrure cannelée, fermeture à vis, signé
Cadran: guilloché, chiffres romains, chemin de fer, aiguilles en or, signé
Mouvement: mécanique
Boucle: déployante en or jaune, signée «Mauboussin Paris 5014»
Dim./Poids brut: 30 x 29 mm/43,02 g.

Cette montre est enregistrée dans les archives de la maison Breguet SA: «Fabrication: avril 1983»

Nous remercions Montre Breguet SA et spécialement M. Emmanuel Breguet, de nous avoir transmis ces précieuses informations extraites des archives

18k yellow gold manual winding wristwatch, yellow gold deployant clasp signed "Mauboussin Paris 5014"
This watch is registered in the archives of Breguet Montres SA
With our sincere thanks to Montres Breguet SA, especially to Mr. Emmanuel Breguet, for their collaboration

2 500 - 3 500 €



59

58

60

61

JAEGER

Ref. E13001, n° 442375

Vers 1968

Chronographe bracelet en acier

Boîtier: rond, poussoirs lisses, lunette tournante graduée, fond vissé, gravé au dos «étanche 4 ATM», numéroté**Cadran:** argenté, 3 compteurs pour l'indication des 30 min, 12h et des secondes, chemin de fer, graduation tachymètre, signé**Mouvement:** mécanique cal. Valjoux 72**Diam.:** 40 mm*Stainless steel manual winding wristwatch*

3 500 - 5 000 €



ROLEX

GMT Master, ref. 6542, n° 336155
Vers 1958

Montre bracelet en acier avec double
fuseau horaire

Boîtier: rond, couronne et fond vissés,
lunette tournante graduée 24h, gravé
à l'intérieur «I.1958», signé

Cadran de service: noir, index «bâton»
et «point», trotteuse centrale, date à
guichet, aiguille chemin de fer pour la
fonction GMT, signé

Mouvement: automatique cal. 1035, 25
rubis, 5 ajustements, rotor «papillon»,
signé

Bracelet/Boucle: «Oyster» en acier,
riveté extensible, n° 6636/déployante
acier, signée

Diam.: 38 mm

Tour de poignet: approx. 190 mm

*Stainless steel automatic wristwatch
with 2 time zone, stainless steel
"Oyster" bracelet with deployant clasp
signed*

8 500 - 10 000 €



64

PATEK PHILIPPE
revendu par GÜBELIN

Ref. 3445/6, n° 1129262/325855
Vers 1969

Montre bracelet en or jaune 18k (750)
Boîtier: rond, fond vissé, signé
Cadran: champagne, index appliqués, aiguilles en or, petite trotteuse, date à guichet, double signature
Mouvement: automatique cal. 27-460M, poinçon de Genève, 37 rubis, ajusté 5 positions, signé
Bracelet/Fermeoir: intégré en or jaune/or jaune siglé
Diam./Poids brut: 35 mm/113,10 g.
Tour de poignet: approx. 190 mm
Avec: Un Extrait des Registres Patek Philippe confirmant la date de production en 1969 et sa vente le 6 août 1969, un écrin, une surboîte
Provenance:
Collection privée, Allemagne

*18k yellow gold automatic wristwatch, yellow gold integrated bracelet with clasp signed. With an Extract from the Patek Philippe's Archives confirming the production of the present watch in 1969 and its subsequent sale on August 6, 1969, a presentation case, an outer packaging
Private Collection from Germany*

3 000 - 4 000 €



64

65

PATEK PHILIPPE

«IOS Million Dollar Associate»,
ref. 3565/1, n° 1129372/2674503
Vers 1969

Montre bracelet en or jaune 18k (750)
Boîtier: rond, fond clippé, gravée au dos «I.O.S. Million Dollar Associate», signé
Cadran: champagne, chiffres romains, monogramme «I.O.S.», date à guichet, signé
Mouvement: automatique cal. 27460, poinçon de Genève, 37 rubis, ajusté 5 positions, signé
Bracelet/Fermeoir: intégré en or jaune/or jaune, signé
Diam./Poids brut: 35 mm/83,93 g.
Tour de poignet: approx. 210 mm
Avec: un Extrait des Registres Patek Philippe confirmant la date de production en 1969 et sa vente le 5 décembre 1969, un écrin d'époque
Provenance:
Collection privée, Allemagne

*18k yellow gold automatic wristwatch, yellow gold integrated bracelet with clasp signed. With an Extract from the Patek Philippe's Archives confirming the production of the present watch in 1969 and its subsequent sale on December 5, 1969, a vintage presentation case
Private Collection from Germany*

3 000 - 5 000 €



65

66

OMEGA

Constellation
Vers 1970

Montre bracelet en or jaune 18k (750)
Boîtier: rectangulaire, fond clippé, signé
Cadran: champagne, index «bâton» appliqués, signé
Mouvement: automatique certifié chronomètre, signé
Bracelet/Fermeoir: intégré en or jaune/or jaune, n° 353.020, siglé
Dim./Poids brut: 28 x 42 mm/122,76 g.
Tour de poignet: approx 185 mm
Provenance:
Collection privée, Allemagne

*18k yellow gold automatic wristwatch, yellow gold clasp branded
Private Collection from Germany*

1 000 - 1 500 €



66



67

LONGINES

Flagship, n° 11380746/3403
Vers 1960

Montre bracelet en or jaune 18k (750)
Boîtier: rond, fond clippé, gravé au dos d'une goélette, signé
Cadran: champagne, index appliqués «bâton» et diamants, trotteuse centrale, signé
Mouvement: automatique cal. 340, 17 rubis, signé
Bracelet/Fermeur: or jaune/siglée
Diam./Poids brut: 35 mm/103,77 g.
Tour de poignet: approx. 175 mm
Avec: un écrin d'époque

Provenance:
Collection privée, Allemagne

*18k yellow gold automatic wristwatch,
yellow gold bracelet with clasp branded.
With a vintage presentation case
Private Collection from Germany*

1 000 - 1 500 €



67



68

68

LONGINES

Conquest Calendar
Vers 1960

Montre bracelet en or rose 18k (750)
Boîtier: rond, fond vissé, logo émaillé au dos, signé
Cadran: champagne, index appliqués, trotteuse centrale, date à guichet, signé
Mouvement: automatique, signé
Diam./Poids brut: 35 mm/57,73 g.

Provenance:
Collection privée, Allemagne

*18k rose gold automatic wristwatch
Private Collection from Germany*

2 000 - 3 000 €



69

PATEK PHILIPPE

Ellipse, ref. 3545/1,
n° 1153229/2682409, vers 1970

Montre bracelet en or blanc 18k (750)

Boîtier: ovale, fond clippé, signé

Cadran: bleu, index appliqués, aiguilles en or, signé

Mouvement: mécanique cal. 23-300, poinçon de Genève, 18 rubis, ajusté 5 positions, signé

Bracelet/Fermeoir: intégré en or blanc/ en or blanc, poinçon de maître «G.F» (Gay Frères) et siglé de la croix de Calatrava

Dim./Poids brut: 32 x 27 mm/92,80 g.

Tour de poignet: approx. 175 mm

Avec: un Extrait des Registres Patek Philippe confirmant la date de production en 1970 et sa vente le 127 avril 1970, un écrin d'époque, une surboîte

Provenance:

Collection privée, Allemagne

18k white gold manual winding wristwatch, white gold integrated bracelet with clasp branded. With an Extract from the Patek Philippe's Archives confirming the production of the present watch in 1970 and its subsequent sale on April 27, 1970, a vintage presentation case, an outer packaging

Private Collection from Germany

4 000 - 6 000 €

70

ROLEX

Submariner, ref. 16800, n° 8318878
Vers 1984

Montre bracelet de plongée en acier

Boîtier: rond, lunette tournante graduée, couronne et fond vissés, signé

Cadran: noir, index et aiguilles luminescents, trotteuse centrale, chemin de fer, date à guichet, signé

Mouvement: automatique cal. 3035, 27 rubis, certifié chronomètre, signé

Bracelet/Boucle: «Oyster» en acier, n° 93150/déployante en acier, signée

Diam.: 40 mm

Tour de poignet: approx. 185 mm

Avec: garantie de janvier 1985, un écrin d'époque, une surboîte, un livret Rolex Submariner, une ancre et un tag Rolex

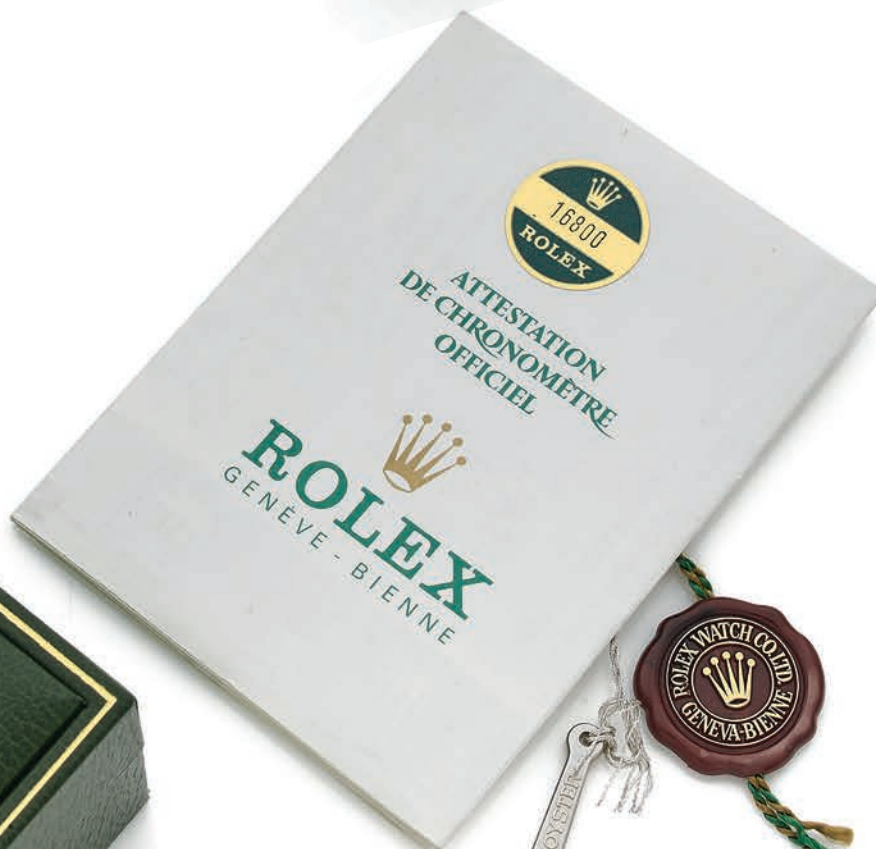
Provenance:

Collection privée Allemande

Stainless steel automatic diver's wristwatch, "Oyster" bracelet with deployant clasp signed. With guarantee dated January 1985, a vintage presentation case, an outer packaging, a Submariner booklet, an anchor and a Rolex tag

Private Collection from Germany

5 000 - 7 000 €



71

PATEK PHILIPPE

Ref. 3215/9, n° 947167/692061
Vers 1954

Montre bracelet de dame en or blanc 18k (750) et diamants

Boîtier: rond, lunette sertie de diamants, anses stylisées serties de diamants, fond clippé, signé

Cadran: argenté, index appliqués, aiguilles en or, signé

Mouvement: mécanique cal. 7''70, côtes de Genève, signé

Bracelet: or blanc et diamants, fermoir intégré, non signé

Diam./Poids brut: 18 mm/33,42 g.

Avec: un Extrait des Registres Patek Philippe confirmant la date de production en 1954 et sa vente le 10 janvier 1957

Provenance:

Collection privée, Allemagne

18k white gold and diamond set manual winding lady's wristwatch, white gold bracelet (added later). With an Extract from the Patek Philippe 's Archives confirming the production of the present watch in 1954 and its subsequent sale on January 10, 1957

Private Collection from Germany

1 500 - 2 000 €

72

CARTIER

Gondolo «Jumbo», n° 970500483
Vers 1980

Montre bracelet extra-large en or jaune 18k (750)

Boîtier: coussin, lunette à double godron, couronne de remontoir sertie d'un saphir cabochon, fermeture à vis, signé

Cadran: blanc, chiffres romains, chemin de fer, signé

Mouvement: mécanique, signé

Boucle: déployante or jaune, signée

Dim./Poids brut: 34 x 39 mm/59,39 g.

Provenance:

Collection privée, Allemagne

18k yellow gold manual winding oversize wristwatch, yellow gold deployant clasp signed

Private Collection from Germany

3 000 - 5 000 €

73

OMEGA

Seamaster, ref. 145.016
Vers 1970

Chronographe bracelet en or jaune 18k (750)

Boîtier: tonneau, poussoirs lisses, fond vissé, signé

Cadran: champagne, index appliqués, chemin de fer, graduation tachymètre, 3 compteurs pour l'indication des 30 min, 12h et des secondes, signé

Mouvement: mécanique cal. 861, 17 rubis, signé

Boucle: ardillon en métal doré, siglée

Diam./Poids brut: 37 mm/75,82 g.

Avec: un écrin d'époque

Provenance:

Collection privée, Allemagne

18k yellow gold manual winding chronograph wristwatch, gilt metal buckle branded. With a vintage presentation case

Private Collection from Germany

2 000 - 3 000 €

74

IWC

Ref. 2701-001, n° 2463367/2488296
Vers 1994

Montre bracelet squelette extra-plate en or jaune 18k (750) avec fonction rattrapante

Boîtier: rond, transparent, numéroté

Cadran: squelette entièrement ciselé, chiffres romains sur cercle, signature sur le verre

Mouvement: automatique cal. 2717, rotor ciselé et repercé, signé

Boucle: ardillon or jaune, signée

Diam./Poids brut: 34 mm/31,69 g.

Avec: carte de garantie du 9.7.94, un écrin, une surboîte, un livret de garantie

Provenance:

Collection privée, Allemagne

18k yellow gold skeleton automatic wristwatch, yellow gold buckle signed. With guarantee dated 9.7.94, a presentation case, an outer packaging, a guarantee booklet

Private Collection from Germany

4 500 - 6 500 €

75

PATEK PHILIPPE

Ref. 2551, n° 762777/692483
Vers 1955

Montre bracelet en or jaune 18k (750)

Boîtier: rond, fond vissé, signé

Cadran: argenté, index appliqués, chiffres arabes à 12h, petite trotteuse, signé

Mouvement: automatique cal. 12-600, poinçon de Genève, 30 rubis, ajusté 5 positions, signé

Boucle: ardillon en or jaune, siglée

Diam./Poids brut: 36 mm/52,45 g.

Avec: un Extrait des Registres Patek Philippe confirmant la date de production en 1955 et sa vente le 7 janvier 1957

Provenance:

Collection privée, Allemagne

18k yellow gold automatic wristwatch, yellow gold buckle signed. With an Extract from the Patek Philippe's Archives confirming the production of the present watch in 1955 and its subsequent sale on January 7, 1957

Private Collection from Germany

3 000 - 4 000 €



71



72



73



74



75

76

ROLEX

Day Date, ref. 1803
Vers 1970

Montre bracelet en or jaune 18k (750)
Boîtier: rond, lunette striée, couronne et fond vissés, signé
Cadran: champagne, index appliqués, chemin de fer, trotteuse centrale, ouverture à guichet pour les jours de la semaine et de la date, signé
Mouvement: automatique cal. 1556, 26 rubis, certifié chronomètre, signé
Bracelet/Boucle: «Oyster» or jaune, riveté, n° 76/déployante or jaune, signée
Diam./Poids brut: 36 mm/115,03 g.
Tour de poignet: approx. 180 mm
Avec: un écrin d'époque, une surboîte

Provenance:
Collection privée Allemande

18k yellow gold automatic wristwatch, yellow gold «Oyster» bracelet with deployant clasp signed. With a presentation case, an outer packaging Private Collection from Germany

4 000 - 6 000 €

77

OMEGA

Flightmaster, ref. 3450801,
n° 31631108, vers 1970

Chronographe bracelet en or jaune 18k (750) avec double fuseau horaire
Boîtier: tonneau, 3 couronnes, 2 poussoirs lisses, fond vissé, signé, cadran champagne, index appliqués, chemin de fer, lunette intérieure tournante graduée, aiguille bleu pour le second fuseau horaire, indication 24h à 9h, 2 compteurs pour l'indication des 30 min. et 12h, signé
Mouvement: mécanique cal. 910, 17 rubis, signé
Bracelet/Boucle: or jaune/déployante en or jaune, siglée
Diam./Poids brut: 43 x 52 mm/241,12 g.
Tour de poignet: approx. 180 mm
Avec: garantie d'origine du 5.4.1979, un écrin d'époque

Provenance:
Collection privée, Allemagne

18k yellow gold manual winding chronograph wristwatch with 2 time zone, yellow gold bracelet with deployant clasp branded. With guarantee dated 5.4.1979, a vintage presentation case Private Collection from Germany

6 000 - 8 000 €

78

ROLEX

Submariner, ref. 16618, n° N247808
Vers 1991

Montre bracelet de plongée en or jaune 18k (750)
Boîtier: rond, lunette tournante graduée, couronne et fond vissés, signé
Cadran: noir, index et aiguilles luminescents, trotteuse centrale, chemin de fer, date à guichet, signé
Mouvement: automatique cal. 3135, 31 rubis, certifié chronomètre, signé
Bracelet/Boucle: «Oyster» en or jaune/déployante «Flip Lock» en or jaune, signée
Diam./Poids brut: 40 mm/177,22 g.
Tour de poignet: approx. 190 mm
Avec: garantie du 17.3.94, un écrin, une surboîte, un bloc-note Rolex

Provenance:
Collection privée Allemande

18k yellow gold automatic divers's wristwatch, yellow gold "Oyster" bracelet with deployant clasp signed. With guarantee dated 17.3.94, a presentation case, an outer box, a book-note signed Private Collection from Germany

8 000 - 12 000 €



76



77





conce
mondial.

ATTESTATION DE CHRONOMETRE OFFICIEL

ous certifications que le mouve
accés, pendant quinze jours e
res déterminées, tous les co
Suisse des Chronometres (C
porter le titre de Chronom
A la suite de ces sévères é
un dernier et rigoureux
le droit de porter le t
titre attesté par
qui paraissent sur
chronomètre.

Printed in Switzerland



PATEK PHILIPPE
revendu par GÜBELIN

Nautilus «Jumbo», ref. 3700/1A,
n° 1303677/533932, vers 1977

Montre bracelet en acier

Boîtier: coussin, fermeture à vis sur la carrure, signé

Cadran: noir mat tramé, index diamants appliqués, aiguilles luminescentes, date à guichet, signé

Mouvement: automatique cal. 28-255C, 36 rubis, ajusté 5 positions, poinçon de Genève, signé

Bracelet/Boucle: acier/déployante acier, signée

Dim.: 42 x 44 mm

Tour de poignet: approx. 170 mm

Avec: certificat d'identité et garantie d'origine du 26 novembre 1977 avec cachet du revendeur Gübelin à Genève, garantie d'époque du revendeur Gübelin du 26 novembre 1977, un Extrait des Registres Patek Philippe confirmant la date de production en 1977 et sa vente le 17 novembre 1977, un écrin d'époque, 2 maillons supplémentaires, un livret d'époque Patek Philippe

Provenance:

Collection privée, Allemagne

Stainless steel automatic "Jumbo" wristwatch with diamond set indexes, stainless steel bracelet with deployant clasp signed. With certificate of identity and guarantee of origin dated 26 November 1977 with official stamp from the retailer Gubelin in Geneva, guarantee from Gubelin dated 26 November 1977, an Extract from the Patek Philippe's Archives confirming the production of the present watch in 1977 and its subsequent sale on November 17, 1977, a vintage presentation case, 2 more links, a Patek Philippe booklet from the period

Private Collection from Germany

30 000 - 40 000 €



logerie-Bijou
du Général
am Solino
Germann - Piazza Stazione
Sils & Stahl - Via Nassa, 11
Via Nassa, 36
Via Nassa, 5
Schweizer, 7
ann - Hofquai, 1
Avenue Horlogerie-Bijouterie
Place Pury du Casino, 39
Marktplatz, 14
42, rue du Simplon
Bahnhofstrasse, 31
asse, 36
O. Box 588

PATEK PHILIPPE
GENÈVE
CERTIFICAT D'IDENTITE ET
GARANTIE D'ORIGINE
GÜBELIN
Case
Gehäuse
Boîte
Ref. 16E 13496-77
Sold 26 novembre 1977
Date
Service report
Served by R. Nachimson
Date
Date
Date
Date

Coupon à retourner par l'horloger au fabricant. / Ticket to be returned by the jeweler to the manufacturer.
GUBELIN LTD., LUCERNE

PATEK PHILIPPE




PATEK PHILIPPE
GENEVE



OMEGA

Speedmaster, ref. 105.012-65,
n° 24966977, vers 1966

Chronographe bracelet en acier

Boîtier: rond, lunette avec graduation tachymètre, poussoirs avec épaulement, fond vissé, capsule de protection, signé

Cadran: «tropicale», 3 compteurs pour l'indication des 30 min, des 12h et des secondes, chemin de fer, signé

Mouvement: mécanique cal. 321, 17 rubis, signé

Diam.: 41 mm

Avec: une lunette supplémentaire de service

Stainless steel manual winding chronograph wristwatch with "tropical dial". With one more service bezel

6 500 - 8 500 €



OMEGA

N° 9390619/9979393

Vers 1939

Chronographe bracelet en acier

Boîtier: rond, poussoirs «olive»,
fond clippé, signé**Cadran:** laqué noir, 2 compteurs
pour l'indication des 30 min. et des
secondes, double graduation tachymètre
et télémètre, graduation spirale au
centre, chemin de fer, signé**Mouvement:** mécanique cal. 28,9 CHRO,
17 rubis, signé**Bracelet:** extensible en acier d'époque,
non signé**Diam.:** 32 mm**Tour de poignet:** approx. 180 mm*Stainless steel manual winding
chronograph wristwatch, stainless steel
bracelet from the period unsigned*

10 000 - 15 000 €

Cet exemple rare de chronographe est dans un état de conservation remarquable avec un cadran qui présente une belle patine. La maison Omega a produit très peu de pièces durant cette période, cette pièce est un vrai témoin de l'art du chronographe pendant cette âge d'or des montres bracelets.



VACHERON CONSTANTIN

Ref. 4111, n° 422590/267133

Vers 1940

Chronographe bracelet en or jaune 18k (750)

Boîtier: coussin, poussoirs rectangulaires, signé

Cadran: argenté, 2 compteurs pour l'indication des 30 min à 3h et des secondes à 9h, seconde centrale de chronographe, index «bâton», chiffres arabes à 12h et 6h, graduation externe chemin de fer pour les minutes et 1/5e de seconde, échelle tachymétrique base 1000, signé

Mouvement: mécanique cal. R.A. 13''' (295), 19 rubis, balancier bi-métallique compensé, spiral de type Breguet, raquette de réglage micrométrique, signé

Dim./Poids brut: 33 x 39 mm/46,24 g.

Avec: un extrait des Archives Vacheron & Constantin confirmant la date de manufacture en 1940

Provenance:

à l'actuel propriétaire par descendance

18k yellow gold manual winding chronograph wristwatch with registers and tachometer scale.

An extract from the Vacheron & Constantin's Archives confirming the date of manufacture in 1940

80 000 - 120 000 €

Cette montre fait partie d'une série fabriquée durant la période Art Déco, elle est très caractéristique du travail de l'époque avec une forme très élégante et surtout un cadran d'une lisibilité exceptionnelle. Son mouvement en laiton doré est typique de la période transitoire avant les mouvements blancs avec la fameuse décoration «fausses côtes» de Genève. Ce chronographe bracelet a tous les attributs d'une pièce rare dans une collection de montres vintage.

Vacheron & Constantin est l'une des plus anciennes manufactures, son histoire débute en 1755 avec les cabinotiers la fabrique, elle se poursuit tout au long du XIX^e siècle avec des montres de poche de très

belle facture, le début du XX^e siècle marquera une période faste pour cette maison notamment avec des clients prestigieux comme le roi Farouk ou encore l'industriel américain James Ward Packard. Depuis son origine, la maison conserve toutes ses archives dans lesquelles nous retrouvons notre montre figurant dans cette série sous la référence 4111.

Dès les années 1920, les fabricants de grandes renommées en Suisse et plus particulièrement à Genève, se sont intéressés à l'essor de la montre bracelet sous toutes ses formes. Les premiers exemples simples ont très vite succédé aux complications.



VACHERON CONSTANTIN
Manufacture Horlogère. Genève, depuis 1755.



Extract from the Archives

Geneva, May 24th 2016

Type of Watch : Wristwatch

Material : 18K yellow gold

Model : 4111

Case Number : 267133

Movement Number : 422590

Caliber : 13" chrono.

Date of Manufacture : 1940



Julien Marchenoir
Heritage Director

This document, which has been prepared solely on the basis of the information submitted by the applicant, but without professional examination of the timepiece by our watch experts in Geneva, is neither a certificate of authenticity nor does it, in any way, attest to the authenticity of the aforementioned watch or any of its components.



83

VACHERON CONSTANTIN

N° 372267/31942
Vers 1915

Montre de poche savonnette en or jaune 18k (750) et émail translucide

Boîtier: rond, à décor de fleurs de lauriers sur l'extérieur et émail translucide bleu au centre, cuvette numérotée, poinçon de maître «F.V»
Cadran: doré, chiffres arabes, chemin de fer, petite trotteuse, signé
Mouvement: mécanique avec couronne de remontoir, échappement à ancre, réglage micrométrique, signé
Diam./Poids brut: 48 mm/91,27 g.

18k yellow gold and enamel hunting cased pocket watch

3 000 - 5 000 €



83

84

PHENIX WATCH CO

N° 716
Vers 1940

Montre de poche en or jaune 18k (750) et émail à décor de chinoiserie

Boîtier: rond, lunette émaillée, à décor émaillé d'une jeune femme en habit traditionnel chinois, dédicacé à l'intérieur, signé
Cadran: argenté, chiffres arabes, petite trotteuse, signé
Mouvement: mécanique, 18 rubis, balancier bi-métallique, signé
Diam./Poids brut: 45 mm/52,58 g.
Avec: un étui de voyage

18k yellow gold and enamel manual winding pocket watch. With a travel pouch

1 000 - 1 500 €



84

85

BOUCHERON

N° 70029/59271
Vers 1940

Montre de smoking en platine (950)

Boîtier: rond, fond clippé, poinçon de maître «L.H» à l'intérieur
Cadran: argenté, chiffres arabes, chemin de fer, signé
Mouvement: mécanique, échappement à ancre, balancier bi-métallique, cerclage en or
Diam./Poids brut: 38 mm/37,18 g.
Avec: une chaîne en platine (18,84 g./Long. approx. 36 cm)

Platinum manual winding smoking watch, with a platinum chain

2 000 - 3 000 €



85



86

VACHERON & CONSTANTIN
 revendu par E SCHLESICKY à
 Frankfurt

N° 322537/195295

Vers 1902

Montre de gousset savonnette en or jaune
 18k (750) avec répétition minutes

Boîtier: rond, monogrammé « M.E. F »
 sur le capot, double charnière, cuvette
 en or signée «Vacheron Constantin F.
 Schlesicky Hofuhmacher Frankfurt a/M»

Cadran: émail, chiffres arabes,
 chemin de fer, petite trotteuse, signé
 «Schlesicky Frankfurt a/M»

Mouvement: mécanique avec remontoir
 à couronne, échappement à ancre,
 sonnerie à 2 marteaux sur timbres, signé
 «Vacheron Constantin»

Diam./Poids brut: 49 mm/97,50 g.

Provenance:

Collection Christian Pfeiffer-Belli

*18k yellow gold hunting case keyless
 pocket watch with minute repeating
 Christian Pfeiffer-Belli Collection*

8 000 - 12 000 €

JEAN-BAPTISTE VICTOR HAAS

La Pensée, Reine de l'Heure Vers 1926

Montre unique en or jaune 18k (750), émail cloisonné et améthystes exécutée par J-B V. Haas, graveur-dessinateur à Paris

Boîtier: rond, entièrement décoré d'émail polychrome, carrure sertie d'améthystes, couronne de remontoir sertie d'une améthyste cabochon, le dos figurant la Pensée Reine de l'heure dans le style du XIV^e siècle, signé

Cadran: stylisé, chiffres romains et aiguilles de style Gothique en acier bleui, le centre à décor d'un motif rayonnant ciselé surmonté de 4 visages de Putti, chemin de fer pour l'indication des minutes

Mouvement: mécanique cal.17/18CVEB extra-plat, 19 rubis, 8 ajustements, décoration Côte de Genève, balancier bi-métallique coupé, réglage «Avance/Retard», signé European Watch and Clock Co Inc

Avec: dessins et gouaches préparatoires, 2 plaques de cuivre gravées, l'une figurant la Reine de l'Heure et l'autre avec l'inscription «Décor de montre unique style XIV^e siècle exécuté J-B.V.Haas, Graveur Dessinateur Paris Mouvement d'Horlogerie Jaeger»

Nous remercions la manufacture Jaeger-LeCoultre pour son aimable collaboration

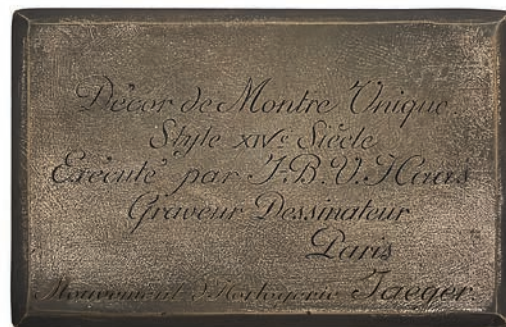
With our sincere thanks to Jaeger-LeCoultre Archives for their kind collaboration

20 000 - 30 000 €

Cette exceptionnelle montre de poche est un exemple de maîtrise dans l'art de l'émail. Réalisée par Jean-Baptiste Victor Haas, 1926, elle est accompagnée d'un rare ensemble de documents de travail, notamment des gouaches et des dessins préparatoires à l'émail.

Cette pièce de qualité muséale est équipée d'un mouvement signé European Watch Clock Co. Inc, cette société horlogère a été créée à l'époque par Jaeger pour la fabrication des mouvements du célèbre joaillier parisien Cartier.

Cette montre a été conservée précieusement par les descendants du propriétaire d'origine.



Plaques de gravure







Gouaches préparatoires



88

CARTIER

Pasha, ref. 2353, n° CC74:5595
Vers 2000

Montre bracelet en or blanc 18k (750)
Boîtier: rond, couronne de remontoir sertie d'un saphir cabochon et capuchon, lunette tournante graduée, fond transparent, signé
Cadran: argenté et guilloché «rayon de soleil», chiffres arabes, index «point», aiguilles luminescentes, trotteuse centrale, chemin de fer, date à guichet, signé
Mouvement: automatique cal. 191, 27 rubis, signé
Bracelet/Boucle: or blanc/déployante en or blanc, signée
Diam./Poids brut: 38 mm/153,16 g.
Tour de poignet: approx. 170 mm
Avec: certificat du 21.09.2000, livret d'entretien, un écrin

18k white gold automatic wristwatch, white gold bracelet with deployant clasp signed. With certificate dated 21.09.2000, service booklet, a presentation case

5 000 - 8 000 €



88

89

CARTIER

N° 0301
Vers 2000

Set de bureau comprenant un stylo-bille montre et son porte-stylo
Boîtier: rond, signé sur le capuchon
Cadran: blanc, chiffres romains, chemin de fer, signé
Mouvement: quartz, signé
Avec: certificat de garantie, un écrin
Édition limitée à 2000 exemplaires, n° 0301/2000

Roller pen set with a watch and its pedestal. With guarantee certificate, a presentation case. Limited edition to 2000 ex.

1 000 - 1 500 €



89

90

CARTIER

Roadster, ref. 2510, n° 388233CD
Vers 2010

Montre bracelet en acier
Boîtier: tonneau, fermeture à vis, signé
Cadran: 2 tons, chiffres romains, index et aiguilles luminescents, trotteuse centrale et date à guichet, signé
Mouvement: automatique, signé
Bracelet/Boucle: clipsé en acier/déployante, signée
Dim.: 36 x 44 mm
Tour de poignet: approx. 160 mm

Stainless steel automatic wristwatch, stainless steel bracelet with deployant clasp signed

1 500 - 2 000 €



90

91

PIAGET

Ref. I3772 G I, n° 251910
Vers 1974

Montre bracelet en or blanc 18k (750)
Boîtier: coussin, fermeture à vis, signé
Cadran: noir, aiguilles en or, date à guichet, signé
Mouvement: automatique micro-rotor cal. 12PC1 extra-plat, 30 rubis, signé
Bracelet/Fermeoir: articulé en or blanc/signé
Dim./Poids brut: 32 x 28 mm/106,46 g.
Tour de poignet: approx. 180 mm

Bibliographie:

F. Cologni, G. Negretti, F. Nencini, *Montres et Merveilles de Piaget 1874-1994*, Ed. La Bibliothèque des Arts, Paris-Lausanne, 1994, un modèle similaire en or jaune reproduit p. 152

Nous remercions la Maison Piaget pour son aimable collaboration

*18k white gold automatic wristwatch, white gold bracelet with clasp branded
With our sincere thanks to Piaget for their collaboration*

2 000 - 3 000 €



91

92

ROLEX

Submariner, ref. 14060M, n° P750967
Vers 2000

Montre bracelet de plongée en acier
Boîtier: rond, lunette tournante graduée, couronne et fond vissés, signé
Cadran: noir, index aiguilles luminescentes, chemin de fer, signé
Mouvement: automatique, cal. 3000, 27 rubis
Bracelet/Boucle: «Oyster» en acier, n° 97150/déployante acier «Flip Lock», signée
Diam.: 40 mm
Tour de poignet: approx. 175 mm
Avec: un écrin, une surboîte

*Stainless steel automatic diver's wristwatch, stainless steel "Oyster" bracelet with deployant clasp signed.
With a presentation case, an outer packaging*

3 000 - 4 000 €



92

PANERAI

Luminor GMT «8 Days»,
n° OP6660/BBI224784, vers 2006

Montre bracelet de plongée en acier
avec réserve de marche 8 jours
et fonction GMT

Boîtier: coussin, couronne de
protection, fond vissé transparent,
signé

Cadran: noir, index et aiguilles
luminescents, chiffres arabes, index
«bâton», aiguille pour la fonction GMT,
petite trotteuse avec mode jour/nuite,
date à guichet, indication de la réserve
de marche à 6h, signé

Mouvement: mécanique 8 jours cal.
P2002/1, platine 3/4, 21 rubis,
3 barillets, signé

Bracelet/Boucle: caoutchouc
signé/déployante acier, signée

Dim.: 43 x 44 mm

Édition limitée à 1.500 exemplaires,
n° 1350 /1500

*Stainless steel manual winding
wristwatch with power reserve, rubber
strap with stainless steel deployant
clasp signed. Limited edition to 1.500
ex, n° 1350/1500*

4 000 - 6 000 €



93

ROLEX

Daytona, ref. 116520, n° D037897
Vers 2005

Chronographe bracelet en acier

Boîtier: rond, couronne, poussoirs et
fond vissés, lunette tachymètre, signé

Cadran: noir, aiguilles et index
luminescents, 3 compteurs pour
l'indication des 12h, 30 min. et des
secondes

Mouvement: automatique cal. 4130,
44 rubis

Bracelet/Boucle: «Oyster» en
acier/déployante acier, signée

Diam.: 40 mm

Avec: manuel de garantie, un écrin,
une surboîte, un tag Rolex

*Stainless steel automatic chronograph
wristwatch, stainless steel "Oyster"
bracelet with deployant clasp signed.
With guarantee booklet, a presentation
case, an outer packaging, a Rolex tag*

7 000 - 9 000 €



94



95

PANERAI

«Independent second» Radiomir, ref. PAM00080, n° DO54/160, vers 2001

Montre bracelet en or blanc 18k (750) avec seconde morte indépendante

Boîtier: coussin, fond saphir, couronne vissée, signé

Cadran: bleu, index appliqués, chiffres arabes, aiguilles lumineuses, trotteuse centrale, chemin de fer, signé

Mouvement: mécanique, 21 rubis, système de roues avec axe central pour le déclenchement de la seconde morte, signé

Boucle: ardillon en or blanc, signée

Dim./Poids brut: 42 x 42 mm/112,19 g.

Avec: certificat d'octobre 2001, carte et livret de garantie, un écrin, une surboîte

Édition spéciale à 160 exemplaires

18k white gold manual winding wristwatch with dead beat seconds, white gold buckle signed. With certificate dated October 2001, guarantee card and booklets, presentation case and outer packaging. Special edition to 160 ex.

15 000 - 20 000 €

96

OMEGA

Seamaster Professional Vers 2000

Chronographe bracelet en acier

Boîtier: rond, lunette tournante graduée, fond vissé, valve à hélium, signé

Cadran: bleu, index et aiguilles luminescents, chemin de fer, 3 compteurs pour l'indication des 30 min, 12h et des secondes, date à guichet, signé

Mouvement: automatique certifié chronomètre

Bracelet/Boucle: acier/déployante, signée

Diam.: 41 mm

Tour de poignet: approx. 185 mm

Avec: un écrin, un maillon supplémentaire

Stainless steel automatic chronograph wristwatch, stainless steel bracelet with deployant clasp signed. With a presentation case, one more link

2 500 - 3 500 €



96

97

OMEGA

Seamaster Professional, ref. 2599.80, n° 80803281, vers 2000

Montre bracelet de plongée en acier

Boîtier: rond, lunette tournante, graduée, couronne et fond vissés, signé

Cadran: bleu, index luminescents, trotteuse centrale, chemin de fer, date à guichet, valve à hélium, signé

Mouvement: automatique certifié chronomètre, signé

Bracelet/Boucle: acier/déployante acier, signée

Diam.: 41 mm

Tour de poignet: approx. 195 mm

Avec: un écrin, une surboîte, un porte-carte, manuel d'utilisation

Stainless steel chronograph wristwatch, stainless steel bracelet with deployant clasp. With a presentation case, an outer packaging, a card holder, operating instructions

1 500 - 2 500 €



97

98

CIRIBELLI

Dynasty, ref. C.0016, n° 00007 Vers 2015

Chronographe bracelet en titane PVD noir

Boîtier: stylisé, poussoirs intégrés, fond transparent, signé

Cadran: noir, chiffres romains appliqués, 3 compteurs pour l'indication des 12h, 30 min. et des secondes, jour et date à guichet, signé

Mouvement: automatique, 25 rubis, signé sur le rotor

Bracelet/Boucle: caoutchouc, signé/déployante titane, signée

Diam.: 49 mm

Tour de poignet: approx. 185 mm

Titanium automatic chronograph wristwatch, rubber strap with titanium deployant clasp signed

1 500 - 2 000 €



98



99

IWC

Portofino «Big Date», ref. 5161,
n° 5441545, vers 2016

Montre bracelet unique en or blanc 18k
(750) avec réserve de marche 8 jours
et grande date

Boîtier: rond, fond transparent,
fermeture à vis, signé

Cadran: bleu, index «bâton» appliqués,
petite trotteuse, chemin de fer, secteur
pour la réserve de marche, grande date,
signé

Mouvement: mécanique cal. C.59.230,
platine 3/4, réserve de marche 8 jours,
30 rubis, ajusté 5 positions, signé

Boucle: ardillon en, or blanc, signée

Diam./Poids brut: 45 mm/124,64 g.

Avec: carte de garantie du 1.09.2016,
un écriin, mode d'emploi

Pièce unique n° 1/1

*18k white gold Unique watch manual
winding wristwatch, white gold
buckle signed. With guarantee card
dated 1.09.2016, a presentation case,
instructions for use. Unique piece, n° 1/1*

13 000 - 15 000 €

100

PIAGET

Ref. 1343IC4, n° H4648
Vers 1965

Montre bracelet en or blanc 18k (750)
Boîtier: coussin, lunette et carrure guillochées, fermeture à vis, signé
Cadran: crème, chiffres romains, date à guichet, signé
Mouvement: automatique cal. 12PC extra-plat, micro-rotor, 30 rubis, signé
Bracelet: intégré en or blanc
Dim./Poids brut: 32 x 30 mm/86,04 g.
Tour de poignet: approx. 170 mm

Nous remercions la Maison Piaget pour son aimable collaboration

18k white gold automatic wristwatch, white gold integrated bracelet. With our sincere thanks to Piaget for their collaboration

2 000 - 3 000 €



100

101

PATEK PHILIPPE

Ref. 3919, n° 1835299/2931793
Vers 1993

Montre bracelet extra-plate en or blanc 18k (750)
Boîtier: rond, fond clippé, lunette guillochée, signé
Cadran: blanc porcelaine, chiffres romains, petite trotteuse, signé
Mouvement: mécanique cal. 215PS, signé
Boucle: ardillon en or blanc, siglée
Diam./Poids brut: 33 mm/44,41 g.
Avec: un Extrait des Registres Patek Philippe confirmant la date de production en 1993 et sa vente le 28 mai 1993

18k white gold ultra-thin manual winding wristwatch. With an Extract from the Patek Philippe's Archives confirming the production of the present watch in 1993 and it's subsequent sale on May 28, 1993

4 000 - 6 000 €



101

102

PIAGET

«Georg Piaget», ref. 91000/582397,
n° 81/150, vers 1992

Montre bracelet extra-plate en or blanc 18k (750)
Boîtier: rond, fermeture à vis, signé
Cadran: argenté deux tons, chiffres romains, index «bâton» appliqués, signé
Mouvement: mécanique cal. 9P2, 18 rubis, signé
Bracelet/Boucle: en or blanc/signée
Diam./Poids brut: 33 mm/43,12 g.
Série limitée à 150 exemplaires, éditée en hommage au fondateur de la Maison Piaget Georges-Edouard Piaget

Cette série spéciale est composée de 200 pièces en or jaune, 150 en or blanc, 100 en or rose et 50 en platine

Nous remercions la maison Piaget pour son aimable collaboration

18k white gold manual winding wristwatch, white gold buckle signed. Limited edition to 150 ex. With our sincere thanks to Piaget for their collaboration

1 200 - 1 500 €



102

103

A. LANGE & SÖHNE

N° 6279/130651

Vers 2010

Montre bracelet en platine (950)
avec réserve de marche

Boîtier: rond, fond transparent, signé

Cadran: argenté, chiffres arabes, chemin
de fer, petite trotteuse excentrée,
cadran auxiliaire pour la réserve de
marche, signé

Mouvement: mécanique, platine 3/4, rubis
chatonnés, réglage micro-métrique,
27 rubis, signé

Boucle: ardillon en platine, signée

Diam./Poids brut: 36 mm/80,37 g.

Avec: un écrin

*Platinum manual winding wristwatch with
power reserve, platinum buckle signed.
With a presentation case*

10 000 - 12 000 €



104

BLANCPAIN

«Leman chronographe calendrier perpétuel», n° 79, vers 1990

Chronographe bracelet en or jaune 18k (750) avec calendrier perpétuel et phases de la lune

Boîtier: rond, couronne, poussoirs et fond vissés, signé

Cadran: blanc, index appliqués, aiguilles luminescentes, cadrans auxiliaires pour l'indication des jours de la semaine à 9h, des mois et années bissextiles à 12h, de la date à 3h, 2 compteurs pour l'indication des 30 min. et 12h, ouverture pour les phases de la lune, signé

Mouvement: automatique cal. F5585, 25 rubis, ajusté 5 positions, signé

Boucle: déployante en or jaune 18k, signée

Diam./Poids brut: 39 mm/117,49 g.

Avec: un écrin

18k yellow gold automatic chronograph wristwatch with perpetual calendar and moon phases, yellow gold deployant clasp signed. With a presentation case

8 000 - 12 000 €



104

105

CHOPARD

Grand Prix de Monaco Historique, ref. 1275, n° 1561280/007, vers 2010

Chronographe bracelet en or jaune 18k (750)

Boîtier: rond, lunette tachymètre, fond transparent avec blason de l'Automobile Club de Monaco, signé

Cadran: guilloché, index et aiguilles luminescents, chemin de fer, 3 compteurs pour l'indication des 12h, 30 min. et des secondes, signé

Mouvement: automatique, certifié chronomètre, signé

Boucle: déployante en or jaune, signée

Diam./Boucle: 43 mm/155,52 g.

Édition limitée à 250 exemplaires, n° 007

18k yellow gold automatic chronograph wristwatch with logo of Automobile Club de Monaco, yellow gold deployant clasp signed. Limited edition to 250 ex, n° 007

4 000 - 5 000 €

106

CHOPARD

Classic Racing, ref. 1276 n° 1533536 Vers 2010

Chronographe bracelet en or jaune 18k (750)

Boîtier: rond, massif, carrure stylisée, lunette intégrée «tachymètre», couronne vissée, poussoirs intégrés, fermeture à vis, signé

Cadran: noir, chiffres arabes, index et aiguilles luminescents, 3 compteurs pour l'indication 12h, des secondes et 30 min, date à guichet, signé

Mouvement: automatique, certifié chronomètre, signé

Bracelet/Boucle: caoutchouc, signé/déployante or jaune, signée

Diam./Poids brut: 45 mm/203,92 g.

Édition limitée à 500 exemplaires, n° 289/500

18k rose gold automatic chronograph wristwatch, rubber strap with deployant clasp signed. Limited edition to 500 ex, n° 289/500

3 000 - 4 000 €

107

CHOPARD

Mille Miglia GT XL, ref. 16/1264, n° 1325568, vers 2010

Montre bracelet en or jaune 18k (750)

Boîtier: rond, couronne vissée, fermeture à vis, signé

Cadran: noir, chiffres arabes, index et aiguilles luminescents, trotteuse centrale, chemin de fer, date à guichet, signé

Mouvement: automatique, certifié chronomètre, signé

Bracelet/Boucle: caoutchouc, signé/déployante or jaune, signée

Diam./Poids brut: 45 mm/197,77 g.

18k yellow gold automatic wristwatch, rubber strap with yellow gold deployant clasp signed

4 000 - 5 000 €



105



106



107

BREGUET

Marine, ref. 5827, n° 2078AW
Vers 2010

Chronographe bracelet en or rose 18k
(750)

Boîtier: rond, carrure cannelée, fond transparent à fermeture à vis, signé

Cadran: gris guilloché, chiffres romains, index «point», aiguilles luminescentes, double aiguille de chronographe avec indication des minutes, compteurs 12h et secondes excentrée à 9h, date à guichet, signé

Mouvement: automatique, cal. 5830/1, rotor guilloché, 24 rubis, signé

Bracelet/Boucle: caoutchouc, signé/déployante en or rose, signé

Diam./Poids brut: 43 mm/180,94 g.

Avec: un écrin

18k rose gold automatic chronograph wristwatch, rubber strap with rose gold deployant clasp signed. With a presentation case

12 000 - 15 000 €



AUDEMARS PIGUET

Royal Oak Offshore, ref. 25940,
n° 0370/F09369, vers 2005

Chronographe bracelet en or rose 18k
(750) et résine noire

Boîtier: octogonale, fermeture à vis,
signé

Cadran: «Tapisserie» ardoise, chiffres
arabes et aiguilles luminescents, 3
compteurs pour l'indication des 12h, 30
min. et secondes, graduation tachymètre,
date à guichet, signé

Mouvement: automatique, cal. 2326/2840,
54 rubis, signé

Bracelet/Boucle: résine noire,
signé/déployante en or rose, signée

Diam./Poids brut: 45 mm/225,09 g.

Tour de poignet: approx. 185 mm

Avec: un écrin

*18k rose gold and black coated PVD
automatic chronograph wristwatch,
rubber strap with rose gold deployant
clasp signed. With a presentation case*

10 000 - 12 000 €



AUDEMARS PIGUET

Royal Oak, ref. 25820, n° 4480078/
D80493/022, vers 2001

Montre bracelet en or jaune 18k (750)
avec calendrier perpétuel et phases
de la lune

Boîtier: octogonal, lunette vissée,
fond transparent, 4 correcteurs
sur la carrure, signé

Cadran: champagne, index «bâton»
appliqués, aiguilles en or, cadran
auxiliaire avec indication les jours,
mois et années bissextiles et de la
date, ouverture à guichet pour les
phases de la lune, signé

Mouvement: automatique cal. 2120/2802,
rotor ciselé et gravé, 38 rubis,
ajusté 5 positions, signé

Bracelet/Boucle: intégré en or
jaune/déployante en or jaune, siglée

Diam./Poids brut: 39 mm/175,60 g.

Tour de poignet: approx. 180 mm

Avec: certificat d'origine et de
garantie du 1.6.01

*18k yellow gold automatic wristwatch
with perpetual calendar and moon phases,
yellow gold bracelet with deployant
clasp signed. With certificate of origin
and guarantee dated 1.6.01*

25 000 - 35 000 €



ROLEX

Yacht Master II, ref. 116688,
n° Z772955, vers 2006

Chronographe bracelet de type régates
en or jaune 18k (750)

Boîtier: rond, lunette tournante
graduée, couronne et fond vissés, signé

Cadran: blanc, index et aiguilles
luminescents, compte à rebours sur
secteur avec aiguille «flèche» et
trotteuse centrale pour les secondes,
petite trotteuse à 6h, signé

Mouvement: automatique cal.4161,
42 rubis, certifié chronomètre

Bracelet/Boucle: «Oyster» en or jaune,
n° 15/4230P9/déployante en or jaune, signée

Diam./Poids brut: 44 mm/250,78 g.

Tour de poignet: approx. 185 mm

*18k yellow gold automatic chronograph
wristwatch with regata function, yellow
gold «Oyster» bracelet with deployant
clasp signed*

12 000 - 15 000 €



112

ROLEX

Submariner, ref. 16808/16800,
n° 8391909, vers 1984

Montre bracelet de plongée en or jaune
18k (750)

Boîtier: rond, lunette tournante
graduée, couronne et fond vissés, signé
Cadran: noir, index dit «nipple dial»,
trotteuse centrale, chemin de fer, date
à guichet, signé

Mouvement: automatique cal. 3035,

27 rubis, certifié chronomètre, signé

Bracelet/Boucle: «Oyster» en or jaune,
n° 92908/déployante en or jaune, signée

Diam./Poids brut: 40 mm/158,80 g.

Tour de poignet: approx. 180 mm

*18k yellow gold automatic diver's
wristwatch, yellow gold bracelet with
deployant clasp signed*

15 000 - 20 000 €



PATEK PHILIPPE

«Cadran Régulateur», ref. 5235G
Vers 2014

Montre bracelet en or blanc 18k (750)
avec calendrier annuel et cadran type
régulateur

Boîtier: rond, fond transparent, signé

Cadran: gris satiné deux tons, cadrans
auxiliaires pour l'indication des heures
à 12h et des secondes à 6h, aiguille
centrale sur chemin de fer pour les
minutes, indication de la date, des
jours et des mois par guichets, signé

Mouvement: automatique cal. 31-260, 29
rubis, micro-rotor, estampillé «PP»,
signé

Boucle: ardillon en or blanc, signé

Diam./Poids brut: 40 mm/86,49 g.

Avec: certificat d'origine, un écrin,
une surboîte, un stylet de réglage,
livret de présentation

*18k white gold automatic wristwatch
with annual calendar and regulator
dial, white gold buckle signed. With
certificate of origin, a presentation
case, an outer box, a setting pin,
instructions for use*

35 000 - 45 000 €


PATEK PHILIPPE
GENEVE

Certificat d'Origine
Certificate of Origin

Nous certifions que la montre
We certify that the watch

Référence:

Mouvement:

Calibre:

a été construite et réglée à
was manufactured, adjusted

à diverses températures et positions dans nos
at various temperatures and positions, in
notre manufacture de Genève.
our Geneva workshops.

Rubis / Mov. **9R**
Cadran **VERTICALE VERTICAL + BLEU**
Boîtier / Case: **CUIR**
gem stones:



BREGUET

Tourbillon, ref. 1801, n° 948L
Vers 2007

Montre bracelet à capot ajouré en or blanc 18k (750) avec échappement régulateur tourbillon

Boîtier: rond, carrure cannelée, fond transparent, capot ajouré guilloché, signé

Cadran: excentré et guilloché pour l'indication des heures et minutes reposant sur une platine décoration «côte de Genève», gravé «1801 -2001», ouverture pour la cage de tourbillon sur un pont avec indication de la petite trotteuse, signé

Mouvement: mécanique cal.557 ciselé à motif feuillagé, 21 rubis, ajusté 6 positions, signé «tourbillon Breguet n° 1999» et «Brevet du 7 messidor an 9»

Boucle: déployante en or blanc, siglée
Diam./Poids brut: 42 mm/132,80 g.

Avec: certificat de garantie, un écrin, une surboîte, une loupe



À travers ce tourbillon fabriqué en édition limitée à l'occasion du bicentenaire de son invention en 2001, la maison Breguet rend hommage à son fondateur Abraham Louis Breguet inventeur de la complication le 7 Messidor de l'An 9. Le 26 juin 1801 le père de l'horlogerie moderne inventait l'une des complications les plus utilisées aujourd'hui par toutes les manufactures horlogères suisses.

18k white gold manual winding wristwatch with tourbillon, white gold deployant clasp signed. With guarantee certificate, a presentation case, an outer packaging, a loupe

50 000 - 70 000 €





F.P. JOURNE**Tourbillon Souverain, n° 241TN
Vers 2006**

Montre bracelet en or rose 18k (750) avec tourbillon, remontoir d'égalité, réserve de marche et seconde morte

Boîtier: rond, fond transparent à vis, signé

Cadran: saumon, heures et minutes excentrées, petite trotteuse seconde morte, ouverture pour la cage de tourbillon visible, secteur pour la réserve de marche 42h, signé

Mouvement: mécanique avec échappement à régulateur tourbillon, remontoir d'égalité force constante, cal. 1403, 26 rubis, signé «F.P. Journe - Invenit et Fecit chronomètre à tourbillon»

Boucle: ardillon en or rose, signée

Diam./Poids brut: 41 mm/92,18 g.

Avec: carte de garantie du 23.12.2006, un écrin, une surboîte, manuel d'utilisation

18k rose gold manual winding tourbillon wristwatch with constant force remontoir d'égalité, power reserve indication and beat seconds. Rose gold buckle signed. With guarantee card dated 23.12.2006, a presentation case, an outer packaging, instructions for use

30 000 - 40 000 €

Francois-Paul Journe est certainement aujourd'hui l'un des horlogers indépendants les plus admirés dans le monde des collectionneurs. Ses réalisations horlogères reconnaissables grâce à sa signature «Invenit et Fecit» directement reprise de l'esprit des grands horlogers de la fin du siècle des Lumières. Avec son tourbillon, il réussit à nouveau à nous surprendre par son interprétation majestueuse de la complication inventée par Abraham Louis Breguet.



F.P. JOURNE
Invenit et Fecit

F.P. JOURNE

Octa Calendrier, n° 374-Q
Vers 2007

Montre bracelet en or rose 18k (750)
avec triple calendrier

Boîtier: rond, fond transparent,
fermeture à vis, signé

Cadran: deux tons, indication des
heures, minutes et petite seconde
excentrée, secteur rétrograde pour
le quantième, ouverture à guichets pour
les jours et les mois, signé

Mouvement: automatique cal. 1300-
2, «Invenit et Fecit», précision
chronomètre ajustée 5 positions, signé

Boucle: ardillon en or rose, signée

Diam./Poids brut: 40 mm/102,37 g.

Avec: certificat d'authenticité
du 4.04.2007, un écrin, une surboîte,
manuel d'utilisation

*18k rose gold automatic wristwatch
with triple calendar, rose gold buckle
signed. With certificate of authenticity
dated 4.04.2007, a presentation case, an
outer packaging, instructions for use*

15 000 - 20 000 €

F.P. JOURNE
Invent et Fecit

F.P. JOURNE
Invent et Fecit
OCTA CALENDRIER

F.P. JOURNE
Invent et Fecit
Certificate of authenticity
Certificate of authenticity
Certificate of authenticity
www.fpjournes.com



Octa

F.P. JOURNE
Invent et Fecit

PATEK PHILIPPE

«Advanced Research Annual
Calendar», ref. 5250G, vers 2006

Montre bracelet en or blanc 18k (750)
avec échappement silicium et calendrier
annuel

Boîtier: rond, fond vissé transparent
avec cyclope sur l'échappement, signé

Cadran: argenté, index «bâton» et
chiffres arabes, cadrans auxiliaires
pour les mois à 3h et les jours à 9h,
indication réserve de marche à 12h,
ouverture pour les phases de lune et
date à guichet à 6h, signé

Mouvement: automatique cal. 315/266,
échappement silicium, poinçon de Genève,
signé

Boucle: déployante en or blanc, signée

Diam./Poids brut: 39 mm/99,13 g.

Avec: certificat d'origine, un écrin,
une surboîte

Édition limitée à 100 exemplaires

*18k white gold automatic wristwatch with
silicium escape and perpetual calendar,
white gold deployant clasp signed.
With certificate of origin, a
presentation case, an outer packaging.
Limited edition to 100 ex.*

65 000 - 80 000 €

PATEK PHILIPPE
GENEVE

Certificat d'Origine Certificate of Origin

Nous certifions que
We certify

Référence:
Mouvement:
Calibre:



a été conçue dans
Advanced Research

has been manufactured in
concept and is

concept «Patek Philippe
série limitée de 100 montres.

«Patek Philippe Advanced Research»
a limited series of 100 watches.

118

RALPH LAUREN

Stirrup, ref. R0030700
Vers 2017

Chronographe bracelet en acier
Boîtier: stylisé, poussoirs rectangulaires, fermeture à vis, signé
Cadran: noir, chiffres romains, chemin de fer, 3 compteurs pour l'indication des 12h, 30 min. et des secondes, signé
Mouvement: automatique, signé
Boucle: ardillon en acier
Dim.: 36 x 48 mm
Avec: carte de garantie de novembre 2017, un écrin, une surboîte, manuel d'instructions

Stainless steel automatic chronograph wristwatch, stainless steel buckle. With guarantee dated November 2017, a presentation case, an outer packaging, instructions for use

1 500 - 2 500 €

119

JAEGER LECOULTRE

Reverso «Night & Day», ref. 270.3.54, n° 2058297, vers 2000

Montre bracelet réversible en or blanc 18k (750) avec mode «jour/nuit»
Boîtier: rectangulaire réversible, duoface, signé
Cadran recto: noir, chiffres arabes, chemin de fer, aiguilles luminescentes, mode «jour/nuit», petite trotteuse, signé
Cadran verso: argenté guilloché, chiffres arabes, index appliqués, aiguilles luminescentes, cadran auxiliaire avec indication 24h, signé
Mouvement: mécanique cal. 854, 21 rubis, ajusté 5 positions, signé
Boucle: déployante en or blanc, signée
Dim./Poids brut: 26 x 36 mm/85,34 g.

18k white gold manual winding wristwatch with «Day & Night» function, white gold deployant clasp buckle signed.

6 000 - 8 000 €

120

CARTIER

Tank Française, ref. 2366, n° 135623CD, vers 2000

Montre bracelet en or blanc 18k (750)
Boîtier: rectangulaire, couronne de remontoir sertie d'un saphir cabochon, fermeture à vis, signé
Cadran: argenté guilloché, chiffres romains, chemin de fer, trotteuse centrale, date à guichet, signé
Mouvement: automatique, signé
Boucle: déployante en or blanc, signée
Dim./Poids brut: 28 x 32 mm/62,11 g.
Avec: un écrin

18k white gold automatic wristwatch, white gold deployant clasp signed, with a presentation case

2 500 - 3 500 €

121

CARTIER

Panthère, n° 887971 000100
Vers 1990

Montre bracelet en or jaune 18k (750)
Boîtier: coussin, fermeture à vis, signé
Cadran: blanc, chiffres romains, chemin de fer, trotteuse centrale, date à guichet, signé
Mouvement: quartz, signé
Boucle: ardillon en plaqué or
Dim./Poids brut: 27 x 37 mm/41,73 g.

18k yellow gold quartz wristwatch, gold plated buckle

1 000 - 1 500 €

122

CARTIER

Tank, ref. I600B, n° 0077MG/1000B
Vers 2001

Montre bracelet en or jaune 18k (750)
Boîtier: rectangulaire, couronne de remontoir sertie d'un saphir cabochon, fermeture à vis, signé
Cadran: guilloché «rayon de soleil», chiffres romains, chemin de fer, signé
Mouvement: mécanique, signé
Boucle: déployante en or jaune, signée
Dim./Poids brut: 23 x 30 mm/37,33 g.
Avec: un écrin, une surboîte, une loupe, une pochette de voyage

18k yellow gold manual winding wristwatch, yellow gold deployant clasp signed. With a presentation case, an outer packaging, a loup, a travel pouch

4 000 - 6 000 €



118



119



120



121



122



123

PATEK PHILIPPE

Ref. 5004, n° 879522/2972577
Vers 1995

Chronographe bracelet en or jaune 18k (750) avec fonction rattrapante, calendrier perpétuel et phases de la lune

Boîtier: rond, 4 correcteurs sur la carrure, fond vissé transparent, signé

Cadran: argenté, chiffres arabes appliqués, ouverture à guichet pour l'indication des jours et des mois, cadran auxiliaire pour la date avec phases de la lune, 2 compteurs pour la fonction chronographe avec indication 30 min. et des secondes, comprenant également l'indication 24h et années bissextiles, signé

Mouvement: mécanique cal. CHR27-70Q, poinçon de Genève, 28 rubis, signé

Boucle: ardillon en or jaune, signée
Diam./Poids brut: 36 mm/89,23 g.

Avec: certificat d'origine du 05.03.1996, Extrait des Registres Patek Philippe confirmant la date de production en 1995 et sa vente le 1er novembre 1995, un second fond de boîte en or jaune 18k numéroté 2972577 et signé

Provenance:

À l'actuel propriétaire depuis son acquisition en 1996

18k yellow gold manual winding chronograph wristwatch with perpetual calendar, moon phases, leap year and split seconds function, yellow gold buckle signed. With certificate of origin dated 05.03.1996, an Extract from the Patek Philippe's Archives confirming the production of the present watch in 1995 and its subsequent sale on November 1st, 1995, a second 18k yellow gold caseback numbered 2972577 and signed From the original owner since 1996

150 000 - 200 000 €



Cette grande complication est l'exemple ultime de la Haute Horlogerie. Sa production commença en 1995, et c'est en 2009 qu'elle sera retirée du catalogue de la manufacture genevoise.

Notre exemplaire conservé par son propriétaire d'origine depuis son acquisition, appartient à la première série de ce modèle. Les numéros de mouvement entre 879501-879999, le situe dans la première partie de la gamme de production.

Composée de 407 pièces, cette pièce ultra compliquée abrite un calibre CHR 27-70Q, et combine ingénieusement un

chronographe à rattrapante et la fonction quantième perpétuel. Le chronographe à rattrapante permet la mesure simultanée de plusieurs événements et utilise le mécanisme breveté de désengagement par fraction de seconde de Patek Philippe, précis en une fraction de seconde. La fonction de calendrier perpétuel dispose d'un affichage de 24 heures, indication de l'année bissextile et dispositif de phases de lune de précision.

Pour un exemple de référence, voir Huber, M & Banbery, A., *Patek Philippe*, p. 312, vol. II, deuxième édition.





124

RALPH LAUREN

Stirrup, ref. RLR002I700
Vers 2013

Montre bracelet en or jaune 18k (750)
Boîtier: stylisé, fermeture à vis, signé
Cadran: blanc, chiffres romains, chemin de fer, petite trotteuse, signé
Mouvement: mécanique, signé
Boucle: déployante en or jaune, signée
Dim./Poids brut: 32 x 42 mm/87,44 g.
Avec: carte de garantie de novembre 2017, un écrin, une surboîte, manuel d'instructions

18k yellow gold manual winding wristwatch, yellow gold deployant clasp signed. With guarantee dated November 2017, a presentation case, an outer packaging, instructions for use

3 500 - 5 500 €



124

125

JAEGER LECOULTRE

Master Control, ref. J40.2.98.S,
n° 1354, vers 2000

Montre bracelet en or rose 18k (750) avec calendrier complet et phases de la lune
Boîtier: rond, 3 correcteurs sur la carrure, fond transparent, signé
Cadran: argenté, chiffres arabes, index appliqués, date à chemin de fer, ouverture à guichet pour les jours et mois, petite trotteuse avec phases de la lune, signé
Mouvement: automatique, 36 rubis, ajusté 6 positions, signé
Boucle: déployante en or rose, signé
Diam./Poids brut: 37 mm/87,79 g.

18k rose gold automatic wristwatch with triple calendar and moon phases, rose gold deployant clasp signed

3 000 - 4 000 €

126

GIRARD-PERREGAUX

Ref. 47450J, n° 3
Vers 1983

Chronographe bracelet en or jaune 18k (750) avec quantième et phases de la lune
Boîtier: rond, fond transparent, numéroté
Cadran: blanc, index «pyramide» appliqués, date à chemin de fer, ouverture pour les phases de la lune, 3 compteurs pour l'indication des 30 min, 12h et des secondes, signé
Mouvement: automatique, décoration ciselée et repercée sur l'ensemble
Boucle: déployante en or jaune, siglée
Diam./Poids brut: 37 mm/90,36 mm
Avec: garantie du 25.3.83, une boucle ardillon en or jaune siglée supplémentaire, un écrin d'époque, une surboîte

18k yellow gold automatic chronograph wristwatch, yellow gold deployant clasp branded. With guarantee dated 25.3.83, one more 18k yellow gold buckle branded, a vintage presentation case, an outer packaging

2 000 - 3 000 €

127

CARTIER

Pasha, n° 1988/0295/30003
Vers 1990

Montre bracelet en or jaune 18k (750) avec calendrier perpétuel et phases de la lune
Boîtier: rond, correcteurs sur la carrure, capuchon vissé serti d'un saphir cabochon, fermeture à vis, signé
Cadran: argenté, chiffres romains, aiguilles luminescentes, trotteuse centrale, chemin de fer, 3 cadrans auxiliaires pour l'indication des jours, de la date, des mois et années bissextiles, ouverture à guichet pour les phases de lune, signé
Mouvement: quartz, signé
Bracelet/Boucle: or jaune gainé de cuir/déployante en or jaune avec cran de sureté, signée
Diam./Poids brut: 38 mm/141,66 g.
Tour de poignet: approx. 180 mm

18k yellow gold quartz wristwatch with complete calendar, yellow gold bracelet leather covered with deployant clasp signed

5 000 - 7 000 €



125



126



127

128

URBAN JÜRGENSEN

«Big 8», n° 100603/80302
Vers 2000

Montre bracelet en acier

Boîtier: rond, anses «corne», fond vissé transparent, poinçon de maître «U.J.S.»

Cadran: argenté et guilloché, chiffres romains, petite trotteuse et date à guichet, signé

Mouvement: automatique, 31 rubis, ajusté 5 positions, signé

Boucle: ardillon acier, signée

Diam.: 40 mm

Avec: certificat d'origine, un écrin, une surboîte

Stainless steel automatic wristwatch, stainless steel buckle signed. With a certificate of origin, a presentation case, an outer packaging

3 000 - 4 000 €



128

129

BLANCPAIN

N° 3578
Vers 2000

Montre bracelet en or jaune 18k (750)

Boîtier: rond, fond clippé, signé

Cadran: blanc, chiffres romains, trotteuse centrale, date à guichet, signé

Mouvement: automatique, signé

Boucle: ardillon en or jaune, signée

Diam./Poids brut: 34 mm/45 mm

18k yellow gold automatic wristwatch, yellow gold buckle signed

1 500 - 2 500 €



129

130

A. LANGE & SÖHNE

Cabaret, n° 11914/120675

Vers 2000

Montre bracelet en or rose 18k (750)

Boîtier: rectangulaire, fond transparent, correcteur sur la carrure, signé

Cadran: argenté, chiffres romains, index appliqués, grande date, petite seconde, signé

Mouvement: mécanique rubis chatonnés, cal. 931.3, 30 rubis, signé

Boucle: ardillon en or rose, signée

Dim./Poids brut: 25 x 43 mm/71,26 g.

Avec: un écrin

18k rose gold manual winding wristwatch, rose gold buckle signed. With a presentation case

10 000 - 15 000 €



ROLEX

Sea Dweller «Double Red», ref. 1665,
n° 4073764, vers 1974

Montre bracelet de plongée en acier
Boîtier: rond, couronne et fond vissés,
valve à hélium sur la carrure, dos gravé
«Rolex Patent. GAS Escape Valve Oyster
Rolex», numéro de série reporté
à l'intérieur, signé

Cadran: noir, index «point», trotteuse
centrale, chemin de fer, date à guichet,
signé

Mouvement: automatique, cal1570,
36 rubis, ajusté 5 positions, signé

Bracelet/Boucle: «Oyster» en acier,
n° 93150/déployante acier, signée
Diam.: 40 mm

Tour de poignet: approx. 175 mm

Avec: garantie du 9 août 1976

Provenance:

À l'actuel propriétaire depuis son
acquisition en 1976

*Stainless steel automatic diver's
wristwatch, stainless steel "Oyster"
bracelet with deployant clasp signed.
With guarantee dated August 9, 1976
From the original owner since 1976*

30 000 - 50 000 €

Dans un bel état de conservation,
cette montre de plongée, rare dans
la production Rolex, a été acquise
en 1976 et conservée par un seul
et unique propriétaire, qui nous l'a
confié aujourd'hui.

Cette référence 1665 avec l'écri-
ture double rouge a été vendue sur
le marché français, à l'époque l'une
des premières séries équipées de la
valve à hélium.

Elle se caractérise également par
le numéro de série gravé entre les
anses que l'on retrouve gravé aussi
sur le fond de boîte. Une variante
intéressante pour un collectionneur.







ROLEX

Daytona «Big Red», ref. 6263,
n° 8831662, vers 1985

Chronographe bracelet en acier

Boîtier: rond, couronne, poussoirs
et fond vissés, signé

Cadran: noir, index «point» appliqués,
aiguilles luminescentes, 3 compteurs
pour l'indication des 30 min, 12h et des
secondes, signé

Mouvement: mécanique cal.727, 17 rubis,
ajustés 3 positions, signé

Bracelet: «Oyster» en acier,
n° 78350/déployante acier, signée

Diam.: 37 mm

Tour de poignet: approx. 180 mm

Avec: un écrin d'époque, un tag Rolex

Cette montre a fait l'objet d'une
révision complète auprès des ateliers
Rolex en 2009

*Stainless steel manual winding
chronograph wristwatch, stainless steel
"Oyster" bracelet with deployant clasp
signed. With a vintage presentation
case, a Rolex tag. Last overhaul by
Rolex in 2009*

40 000 - 60 000 €

C'est de l'inscription plus
importante en rouge du mot
Daytona, que ce chronographe tire
son surnom de «Big Red». Notre
exemplaire est l'un des derniers
produits de la série équipée du
mouvement à remontage manuel.
Dans un bel état de conservation
et un boîtier bien anguleux, il fait
partie de ces dernières générations
de Daytona avec poussoirs vissés,
portant le numéro de série de
l'année 1985.

Des modèles similaires sont
illustrés dans Paolo Gobbi &
Filippo Vinardi, *I Cronografi Rolex:
La Leggenda*, 2004, pp. 328-335.



PATEK PHILIPPE

Ref. 1463A, n° 869144/2605613

Vers 1964

Chronographe bracelet en acier

Boîtier: rond, poussoirs ronds, fond vissé, signé**Cadran:** argenté, chiffres arabes à 12h et 6h, index «bâtons» appliquées, 2 compteurs pour l'indication des 30 min et des secondes, chemin de fer graduation 1/5 de secondes, tachymètre, signé**Mouvement:** mécanique cal. 13-130, poinçon de Genève, 28 rubis, 8 ajustements, signé**Boucle:** ardillon acier, siglée «PPCo»**Diam.:** 35 mm**Avec:** un Extrait des Registres Patek Philippe confirmant la date de production en 1964 et sa vente le 20 mai 1965**Provenance:**

Conservé dans la même famille depuis son acquisition en 1965

Bibliographie:John Goldberger, *Patek Philippe, steel watches*, un modèle similaire reproduit pp. 280 et 281

Stainless steel manual winding chronograph wristwatch. Stainless steel buckle branded «PPCo». With an Extract from the Patek Philippe 's Archives confirming confirming the production of the present watch in 1964 and its subsequent sale on May 20, 1965 From the original owner's family since 1965

150 000 - 200 000 €







La référence 1463 a été produite du début des années 1940 jusqu'à la fin des années 1960. Elle fut la première montre-bracelet chronographe à fond vissé produite par Patek Philippe.

Notre exemplaire, dans un bel état de conservation et bien entretenu par son propriétaire sa vie durant, est resté depuis l'origine dans la même famille.

Si l'on se réfère à son année de fabrication en 1964, et sa date de vente le 20 mai 1965, nous pouvons en conclure qu'il s'agit vraisemblablement de l'une des dernières produites dans la série, elle porte un numéro de boîtier à sept chiffres avec le fameux poinçon «FB» à l'intérieur du boîtier.

Le poinçon de Genève sur la platine est le signe distinctif de la plus haute qualité de mouvement dans les réalisations horlogères. Poinçon que l'on ne retrouve que sur un petit nombre de pièces parmi celles déjà parvenues aux enchères.

Une poignée de montres de cette qualité sont passées dans les ventes internationales ces dernières années. Cette récente découverte sur le marché français est une opportunité unique d'acquérir la référence la plus mythique des chronographes vintage Patek Philippe dans sa version la plus rare, une des toutes dernières sorties de la manufacture. Un trophée pour les collectionneurs.

Des exemplaires similaires illustrées et décrits dans :

Patek Philippe Museum, *Patek Philippe Watches*, Volume II, pp. 268-269

John Goldberger, *Patek Philippe Steel Watches*, pp. 268-301

Martin Huber & Alan Banbery, *Patek Philippe Wristwatches*, 2^e édition, p. 267



BASE

PATEK PHILIPPE & Co
GENEVE

60

1000

55

2

70

55

60

50
60
30
20

25
15
20
10
5

6

30

25

20

031

ARTCURIAL



VENTES DE PRESTIGE À MONACO

Janvier 2018 - Yacht Club de Monaco

Exposition publique
Du mardi 16 janvier 2018
samedi 20 janvier 2018

Yacht Club de Monaco
Quai Louis II
98000 Monaco

Catalogues en ligne :
www.artcurial.com

Ventes aux enchères
Horlogerie de Collection
Mercredi 17 janvier - 19h

Le Temps est Féminin
Jeudi 18 janvier - 15h
msanna@artcurial.com

Joallerie
Jeudi 18 janvier - 19h
Vendredi 19 janvier - 14h
jvalade@artcurial.com

Hermès Winter Collection
Vendredi 19 janvier - 11h
pblanckaert@artcurial.com

Bureau Monaco
6 avenue des Citronniers
98000 Monaco
+377 97 77 51 99
monaco@artcurial.com

ARTCURIAL

// Motorcars



© The Cahier Archive

1963 Ferrari 250/275 P usine - Châssis #816
Victorieuse des 24 Heures du Mans en 1964 avec Guichet/Vaccarella
La dernière Ferrari engagée par l'usine ayant gagnée les 24 Heures du Mans

RÉTROMOBILE 2018

LA VENTE OFFICIELLE

Vente aux enchères
Vendredi 9 février 2018
Salon Rétromobile

Contact:
+33 (0)1 42 99 20 73
motorcars@artcurial.com

ARTCURIAL



le temps est
FÉMININ II

Vente en préparation

Hôtel Hermitage
Square Beaumarchais,
Monte-Carlo

Contact:
Marie Sanna-Legrand
+33 (0)1 42 99 16 53
msanna@artcurial.com

www.artcurial.com

ARTCURIAL



ARTCURIAL EST À MONTE-CARLO

*Prochaines ventes de prestige
en Principauté en juillet 2018*

Louise Gréther, directeur d'Artcurial Monaco se tient à votre disposition pour toute estimation, conseil, inventaire (succession, partage, assurance ou biens) en vue de vente à Monaco ou à Paris

Ventes de prestige en Principauté :
Joaillerie,
Horlogerie de Collection,
Hermès Summer Collection

Hôtel Hermitage,
Square Beaumarchais

www.artcurial.com

Contact :
Louise Gréther
+377 97 77 51 99
monaco@artcurial.com

Résidence des Acanthes
6 avenue des Citronniers
98000 Monaco

agence Artcurial culture

UNE ÉQUIPE AU SERVICE
DE VOS PROJETS CULTURELS

Contact:
Anne de Turenne
+33 (0)1 42 99 20 33
adeturenne@artcurial.com



IMMOBILIER D'EXCEPTION

LES PLUS BELLES TRANSACTIONS
PORTENT TOUJOURS LA MÊME SIGNATURE



JOHN TAYLOR

LUXURY REAL ESTATE SINCE 1864

JOHN TAYLOR MONACO · 20 BOULEVARD DES MOULINS · TEL. : +377 93 50 30 70 · 98000 MONACO · MONACO@JOHN-TAYLOR.COM

JOHN TAYLOR RÉSEAU INTERNATIONAL D'IMMOBILIER D'EXCEPTION | ALLEMAGNE · ARABIE SAOUDITE · ÉMIRATS ARABES UNIS · ESPAGNE
ÉTATS-UNIS · FRANCE · ÎLE MAURICE · ITALIE · MALTE · MONACO · PORTUGAL · QATAR · ROYAUME-UNI · RUSSIE · SUISSE | WWW.JOHN-TAYLOR.COM

CONDITIONS GÉNÉRALES D'ACHAT AUX ENCHÈRES PUBLIQUES

ARTCURIAL SAM

Artcurial SAM est un opérateur de ventes volontaires de meubles aux enchères publiques. En cette qualité Artcurial SAM agit comme mandataire du vendeur qui contracte avec l'acquéreur. Les rapports entre Artcurial SAM et l'acquéreur sont soumis aux présentes conditions générales d'achat qui pourront être amendées par des avis écrits ou oraux avant la vente et qui seront mentionnés au procès-verbal de vente.

I. LE BIEN MIS EN VENTE

a) Les acquéreurs potentiels sont invités à examiner les biens pouvant les intéresser avant la vente aux enchères, et notamment pendant les expositions. Artcurial SAM se tient à la disposition des acquéreurs potentiels pour leur fournir des rapports sur l'état des lots. Les meubles, tableaux et objets présentés sont vendus en l'état.

b) Les descriptions des lots résultant du catalogue, des rapports, des étiquettes et des indications ou annonces verbales ne sont que l'expression par Artcurial SAM de sa perception du lot, mais ne sauraient constituer la preuve d'un fait.

c) Les indications données par Artcurial SAM sur l'existence d'une restauration, d'un accident ou d'un incident affectant le lot, sont exprimées pour faciliter son inspection par l'acquéreur potentiel et restent soumises à son appréciation personnelle ou à celle de son expert. L'absence d'indication d'une restauration d'un accident ou d'un incident dans le catalogue, les rapports, les étiquettes ou verbalement, n'implique nullement qu'un bien soit exempt de tout défaut présent, passé ou réparé. Inversement la mention de quelque défaut n'implique pas l'absence de tous autres défauts. Artcurial SAM n'est tenu que par une obligation de moyen.

d) Les estimations sont fournies à titre purement indicatif et elles ne peuvent être considérées comme impliquant la certitude que le bien sera vendu au prix estimé ou même à l'intérieur de la fourchette d'estimations. Les estimations ne sauraient constituer une quelconque garantie. Les estimations peuvent être fournies en plusieurs monnaies ; les conversions peuvent à cette occasion être arrondies différemment des arrondis légaux.

2. LA VENTE

a) En vue d'une bonne organisation des ventes, les acquéreurs potentiels sont invités à se faire connaître auprès d'Artcurial SAM, avant la vente, afin de permettre l'enregistrement de leurs données personnelles. Artcurial SAM demandera à tout acquéreur potentiel de justifier de son identité ainsi que de ses références bancaires et d'effectuer un dépôt. Artcurial SAM se réserve d'interdire l'accès à la salle de vente de tout acquéreur potentiel pour justes motifs.

b) Toute personne qui se porte enchérisseur s'engage à régler personnellement et immédiatement le prix d'adjudication augmenté des frais à la charge de l'acquéreur et de tous impôts ou taxes qui pourraient être exigibles. Tout enchérisseur est censé agir pour son propre compte sauf dénonciation préalable de sa qualité de mandataire pour le compte d'un tiers, acceptée par Artcurial SAM. Les données personnelles qui auront été transmises lors de l'enregistrement seront reportées à l'identique sur le bordereau d'adju-

dication à défaut d'indications préalables contraires.

c) Le mode normal pour enchérir consiste à être présent dans la salle de vente. Toutefois Artcurial SAM pourra accepter gracieusement de recevoir des enchères par téléphone d'un acquéreur potentiel qui se sera manifesté avant la vente.

Artcurial SAM ne pourra engager sa responsabilité notamment si la liaison téléphonique n'est pas établie, est établie tardivement, ou en cas d'erreur ou d'omissions relatives à la réception des enchères par téléphone. À toutes fins utiles, Artcurial SAM se réserve le droit d'enregistrer les communications téléphoniques durant la vente. Les enregistrements seront conservés jusqu'au règlement du prix, sauf contestation.

d) Artcurial SAM pourra accepter gracieusement d'exécuter des ordres d'enchérir qui lui auront été transmis avant la vente, pour lesquels elle se réserve le droit de demander un dépôt de garantie et qu'elle aura acceptés. Si le lot n'est pas adjugé à cet enchérisseur, le dépôt de garantie sera renvoyé sous 72h.

Si Artcurial SAM reçoit plusieurs ordres pour des montants d'enchères identiques, c'est l'ordre le plus ancien qui sera préféré. Artcurial SAM ne pourra engager sa responsabilité notamment en cas d'erreur ou d'omission d'exécution de l'ordre écrit.

e) Dans l'hypothèse où un prix de réserve aurait été stipulé par le vendeur, Artcurial SAM se réserve le droit de porter des enchères pour le compte du vendeur jusqu'à ce que le prix de réserve soit atteint. En revanche le vendeur n'est pas autorisé à porter lui-même des enchères directement ou par le biais d'un mandataire. Le prix de réserve ne pourra pas dépasser l'estimation basse figurant dans le catalogue ou modifié publiquement avant la vente.

f) Artcurial SAM dirigera la vente de façon discrétionnaire, en veillant à la liberté des enchères et à l'égalité entre l'ensemble des enchérisseurs, tout en respectant les usages établis. Artcurial SAM se réserve de refuser toute enchère, d'organiser les enchères de la façon la plus appropriée, de déplacer certains lots lors de la vente, de retirer tout lot de la vente, de réunir ou de séparer des lots. En cas de contestation Artcurial SAM se réserve de désigner l'adjudicataire, de poursuivre la vente ou de l'annuler, ou encore de remettre le lot en vente.

g) Sous réserve de la décision de la personne dirigeant la vente pour Artcurial SAM, l'adjudicataire sera la personne qui aura porté l'enchère la plus élevée pourvu qu'elle soit égale ou supérieure au prix de réserve, éventuellement stipulé. Le coup de marteau matérialisera la fin des enchères et le prononcé du mot « adjugé » ou tout autre équivalent entraînera la formation du contrat de vente entre le vendeur et le dernier enchérisseur retenu. L'adjudicataire ne pourra obtenir la livraison du lot qu'après règlement de l'intégralité du prix. En cas de remise d'un chèque ordinaire, seul l'encaissement du chèque vaudra règlement. Artcurial SAM se réserve le droit de ne délivrer le lot qu'après encaissement du chèque.

h) Pour faciliter les calculs des acquéreurs potentiels, Artcurial SAM pourra être conduit à utiliser à titre indicatif un système de conversion de devises. Néanmoins les enchères ne pourront être portées en devises, et les erreurs de conversion ne pourront engager la responsabilité d'Artcurial SAM.

3. L'EXÉCUTION DE LA VENTE

a) En sus du prix de l'adjudication, l'adjudicataire (acheteur) devra acquitter par lot et par tranche dégressive les commissions et taxes suivantes :

- 1) Lots en provenance de l'UE :
 - De 1 à 150 000 euros : 25 % + TVA au taux en vigueur.
 - De 150 001 à 1 800 000 euros : 20% + TVA au taux en vigueur.
 - Au-delà de 1 800 000 euros : 12 % + TVA au taux en vigueur.

2) Lots en provenance hors UE : (indiqués par un \odot). Aux commissions et taxes indiquées ci-dessus, il convient d'ajouter des frais liés à l'importation, (5,5 % du prix d'adjudication, 20% pour les bijoux et montres, les automobiles, les vins et spiritueux et les multiples).

3) Artcurial SAM ayant opté pour le régime de la marge, il ne sera délivré aucun document faisant ressortir la TVA.

4) La TVA sur commissions et les frais liés à l'importation peuvent être rétrocédés à l'adjudicataire sur présentation des justificatifs d'exportation hors UE. L'adjudicataire UE justifiant d'un n° de TVA Intracommunautaire et d'un document prouvant la livraison dans son Etat membre pourra obtenir le remboursement de la TVA sur commissions.

5) Le paiement du lot aura lieu au comptant, pour l'intégralité du prix, des frais et taxes, même en cas de nécessité d'obtention d'une licence d'exportation. L'adjudicataire pourra s'acquitter par les moyens suivants :

- En espèces : jusqu'à 30.000 euros frais et taxes compris sur présentation d'un document d'identité
- Par chèque bancaire tiré sur une banque monégasque ou française sur présentation d'une pièce d'identité et, pour toute personne morale, d'un certificat d'enregistrement de la société (les chèques tirés sur une banque étrangère ne sont pas acceptés).
- Par virement bancaire en euro;
- Par carte de crédit : VISA, MASTERCARD ou AMEX (en cas de règlement par carte American Express, une commission supplémentaire de 1,85 % correspondant aux frais d'encaissement sera perçue).

6) Droit de suite des auteurs d'œuvres graphiques et plastiques : les dispositions qui précèdent ne font pas obstacle, le cas échéant, à l'application de l'article 11-1 de la Loi n° 491 du 24 novembre 1948 sur la protection des œuvres littéraires et artistiques et de l'arrêté ministériel n° 87-007 du 12 janvier 1987 en portant application.

b) Artcurial SAM sera autorisé à reproduire sur le procès-verbal de vente et sur le bordereau d'adjudication les renseignements qu'aura fournis l'adjudicataire avant la vente. Toute fausse indication engagera la responsabilité de l'adjudicataire.

Dans l'hypothèse où l'adjudicataire ne se sera pas fait enregistrer avant la vente, il devra communiquer les renseignements nécessaires dès l'adjudication du lot prononcée. Toute personne s'étant fait enregistrer auprès de Artcurial SAM dispose d'un droit d'accès et de rectification aux données nominatives fournies à Artcurial SAM dans les conditions de la Loi n° 1.165 du 23 décembre 1993, modifiée par la loi n° 1.353 du 4 décembre 2008, relative à la protection des informations nominatives.

c) Il appartiendra à l'adjudicataire de faire assurer le lot dès l'adjudication. Il ne pourra recourir contre Artcurial SAM, dans l'hypothèse où par suite du vol, de la perte ou de la dégradation de son lot, après l'adjudication, l'indemnisation qu'il recevra de l'assureur de Artcurial SAM serait avérée insuffisante.

d) Le lot ne sera délivré à l'acquéreur qu'après paiement intégral du prix, des frais et des taxes. En cas de règlement par chèque, le lot ne sera délivré qu'après encaissement définitif du chèque, soit 8 jours ouvrables à compter du dépôt du chèque. Dans l'intervalle Artcurial SAM pourra facturer à l'acquéreur des frais d'entreposage du lot, et éventuellement des frais de manutention et de transport. À défaut de paiement par l'adjudicataire, après mise en demeure restée infructueuse, le bien est remis en vente à la demande du vendeur sur folle enchère de l'adjudicataire défaillant; si le vendeur ne formule pas cette demande dans un délai de trois mois à compter de l'adjudication, la vente est résolue de plein droit, sans préjudice de dommages intérêts dus par l'adjudicataire défaillant. En outre, Artcurial SAM se réserve de réclamer à l'adjudicataire défaillant, à son choix :

- Des intérêts au taux légal majoré de cinq points,
- Le remboursement des coûts supplémentaires engendrés par sa défaillance,
- Le paiement de la différence entre le prix d'adjudication initial et le prix d'adjudication sur folle enchère s'il est inférieur, ainsi que les coûts générés par les nouvelles enchères. Artcurial SAM se réserve également de procéder à toute compensation avec des sommes dues à l'adjudicataire défaillant. Artcurial SAM se réserve d'exclure de ses ventes futures, tout adjudicataire qui aura été défaillant ou qui n'aura pas respecté les présentes conditions générales d'achat.

e) Les achats qui n'auront pas été retirés dans les sept jours de la vente (samedi, dimanche et jours fériés compris), pourront être transportés dans un lieu de conservation aux frais de l'adjudicataire défaillant qui devra régler le coût correspondant pour pouvoir retirer le lot, en sus du prix, des frais et des taxes.

f) L'acquéreur pourra se faire délivrer à sa demande un certificat de vente qui lui sera facturé la somme de 60 euros TTC.

4. LES INCIDENTS DE LA VENTE

En cas de contestation Artcurial SAM se réserve de désigner l'adjudicataire, de poursuivre la vente ou de l'annuler, ou encore de remettre le lot en vente.

a) Dans l'hypothèse où deux personnes auront porté des enchères identiques par la voix, le geste, ou par téléphone et réclament en même temps le bénéfice de l'adjudication après le coup de marteau, le bien sera immédiatement remis en vente au prix proposé par les derniers enchérisseurs, et tout le public présent pourra porter de nouvelles enchères.

b) Pour faciliter la présentation des biens lors de ventes, Artcurial SAM pourra utiliser des moyens vidéos. En cas d'erreur de manipulation pouvant conduire pendant la vente à présenter un bien différent de celui sur lequel les enchères sont portées, Artcurial SAM ne pourra engager sa responsabilité, et sera seul juge de la nécessité de recommencer les enchères. pourra utiliser des moyens vidéos. en cas d'erreur de manipulation pouvant conduire pendant la vente à présenter un bien différent de celui sur lequel les enchères sont portées, Artcurial-Briest-Poulain-F.Tajan ne pourra engager sa responsabilité, et sera seul juge de la nécessité de recommencer les enchères.

5. PRÉEMPTION DE L'ÉTAT MONÉGASQUE

L'état monégasque dispose d'un droit de préemption sur les œuvres vendues conformément à l'article 2-1 de la Loi n° 1.014 du 29 décembre 1978 concernant les ventes publiques de meubles.

L'exercice de ce droit intervient immédiatement après le coup de marteau, le représentant de l'état manifestant alors la volonté de ce dernier de se substituer au dernier enchérisseur. La préemption est mentionnée au procès-verbal de l'adjudication et doit être confirmée dans les quinze jours. En l'absence de confirmation au terme de ce délai, l'objet reviendra au dernier enchérisseur. Artcurial SAM ne pourra être tenu pour responsable des conditions de la préemption par l'état monégasque.

6. PROPRIÉTÉ INTELLECTUELLE - REPRODUCTION DES ŒUVRES

Artcurial SAM est propriétaire du droit de reproduction de son catalogue. Toute reproduction de celui-ci est interdite et constitue une contrefaçon à son préjudice. En outre Artcurial SAM dispose d'une dérogation lui permettant de reproduire dans son catalogue les œuvres mises en vente, alors même que le droit de reproduction ne serait pas tombé dans le domaine public.

Toute reproduction du catalogue de Artcurial SAM peut donc constituer une reproduction illicite d'une œuvre exposant son auteur à des poursuites en contrefaçon par le titulaire des droits sur l'œuvre.

La vente d'une œuvre n'emporte pas au profit de son propriétaire le droit de reproduction et de présentation de l'œuvre.

7. RETRAIT DES LOTS

L'acquéreur sera lui-même chargé de faire assurer ses acquisitions, et Artcurial SAM décline toute responsabilité quant aux dommages que l'objet pourrait encourir, et ceci dès l'adjudication prononcée. Toutes les formalités et transports restent à la charge exclusive de l'acquéreur.

Monaco
Yacht Club de Monaco
Ballroom
Jusqu'au samedi 20 janvier - 12h

Artcurial SAM
6 Avenue des Citronniers - 98000 Monaco
Sur demande et sur rendez-vous
(+377 97 77 51 99) à partir
du lundi 22 janvier

À Paris chez Artcurial
7 Rond-Point des Champs-Élysées
75008 Paris
Sur demande et sur rendez-vous
à partir du jeudi 25 janvier : du lundi au
vendredi de 9h30 à 12h30 et de 14h à 18h

8. INDÉPENDANCE DES DISPOSITIONS

Les dispositions des présentes conditions générales d'achat sont indépendantes les unes des autres. La nullité de quelque disposition ne saurait entraîner l'inapplicabilité des autres.

9. COMPÉTENCES LÉGISLATIVE ET JURIDICTIONNELLE

Les présentes conditions générales d'achat, et tout qui se rapporte à la vente, sont régies par le droit monégasque et, notamment, par la Loi n° 1.014 du 29 décembre 1978 concernant les ventes publiques de meubles. Toute contestation relative à leur existence, leur validité, leur opposabilité à tout enchérisseur et acquéreur, et à leur exécution relève de la compétence exclusive des Juridictions de la Principauté de Monaco.

10. PROTECTION DES BIENS CULTURELS

Artcurial SAM participe à la protection des biens culturels et met tout en œuvre, dans la mesure de ses moyens, pour s'assurer de la provenance des lots mis en vente dans ce catalogue.

CONDITIONS OF PURCHASE IN VOLUNTARY AUCTION SALES

ARTCURIAL SAM

Artcurial SAM is an operator of voluntary auction sales. In such capacity Artcurial SAM acts as the agent of the seller who contracts with the buyer. The relationships between Artcurial SAM and the buyer are subject to the present general conditions of purchase that can be modified by saleroom notices or oral indications before the sale, which will be recorded in the official sale record.

I. GOODS FOR AUCTION

a) The prospective buyers are invited to examine any goods in which they may be interested, before the auction takes place, and notably during the exhibitions. Artcurial SAM is available to the prospective buyers to provide them with reports about the conditions of lots. Pieces of furniture, paintings and works of Art are sold in their current condition.

b) Description of the lots resulting from the catalogue, reports, labels and verbal statements or announcements are only the expression by Artcurial SAM of their perception of the lot, but cannot constitute the proof of a fact.

c) The statements by made Artcurial SAM about any restoration, mishap or harm arisen concerning the lot are only made to facilitate the inspection thereof by the prospective buyer and remain subject to the buyer's own or to the buyer's expert's evaluation. The absence of statements Artcurial SAM in regard to a restoration, mishap or harm, in the catalogue, condition reports, on labels or orally, does not imply that the item is exempt from any current, past or repaired defect. Inversely, indication of any defect whatsoever does not imply the absence of any other defects. Artcurial SAM is bound only within the limits of due care.

d) Estimates are provided for guidance only and cannot be considered as implying the certainty that the item will be sold for the estimated price or even within the bracket of estimates. Estimates cannot constitute any warranty assurance whatsoever. The estimations can be provided in several currencies ; the conversions may, in this case or, be rounded off differently than the legal rounding

2. THE AUCTION

a) In order to assure the proper organization of the auction, prospective buyers are invited to make themselves known to Artcurial SAM before the auction to register their personal identification and information. Artcurial SAM will ask all prospective buyers to prove their identity as well as provide bank references, and will request a deposit. Artcurial SAM reserves the right to refuse admission to the auction premises to any prospective buyer for legitimate reasons.

b) Any person who is a bidder undertakes to pay personally and immediately the hammer price increased by the costs to be born by the buyer and any and all taxes or fees/expenses that may be due. Any bidder is deemed to be acting on his own behalf except when prior notification, accepted by Artcurial SAM, unless proof is provided that he is acting as an agent on behalf of a third party. The personal data that have

been transmitted during the recording will be carried forward in the same way if no prior indications are otherwise given.

c) The usual way to bid consists in attending the sale on the premises. However, Artcurial SAM may graciously accept to receive some bids by telephone from a prospective buyer who has expressed such a request before the sale. Artcurial SAM will bear no liability / responsibility whatsoever, notably if the telephone contact is not made, or if it is made too late, or in case of mistakes or omissions relating to reception of the phone call. For variety of reasons, Artcurial SAM reserves the right to record all telephone calls during the auction. Such records shall be kept until complete payment of the auction price, except claims.

d) Artcurial SAM may agree to execute orders submitted before the auction and by Artcurial SAM that have been deemed acceptable. Artcurial SAM is entitled to request a deposit that will be refunded within 72 hours after the auction if the lot is not sold to this buyer. Should Artcurial SAM receive several instructions to bid for the same amounts, it is the instruction bid first received that is given preference. Artcurial SAM will bear no liability/responsibility in case of mistakes or omission of performance of the written order.

e) In the event a reserve price has been stipulated by the seller, Artcurial SAM reserves the right to bid on behalf of the seller until the reserve price is reached. The seller will not be admitted to bid himself directly or through an agent. The reserve price may not be higher than the low estimate for the lot printed in or publicly modified before the sale.

f) Artcurial SAM will conduct auction sales at their discretion, ensuring free auction conditions and equality among all bidders, in accordance with established practices. Artcurial SAM reserves the right to refuse any bid, to organize the bidding in such manner as may be the most appropriate, to move some lots in the course of the sale, to withdraw any lot in the course of the sale, to combine or to divide some lots in the course of the sale. In case of challenge or dispute, Artcurial SAM reserves the right to designate the successful bidder, to continue the bidding or to cancel it, or to put the lot back up for bidding.

g) to the decision of the person conducting the bidding for Artcurial SAM, the successful bidder will be the bidder making highest bid, provided the final bid is equal to or higher than the reserve price if such a reserve price has been stipulated. The hammer stroke will mark the acceptance of the highest bid and the pronouncing of the word "adjudgé" ("sold") or any equivalent will indicate the conclusion of the purchase contract between the seller and the last bidder taken in consideration. No lot will be delivered to the buyer until full payment has been made. In case of payment by an ordinary draft/check, payment will be deemed complete only when the check has been cashed. Artcurial SAM will deliver any purchase once the bank cheque has been cashed.

h) So as to facilitate the price calculation for prospective buyers, a currency converter may be operated by Artcurial SAM as guidance. Nevertheless, the bidding cannot be made in foreign currency and Artcurial SAM will not be liable for errors of conversion.

3. CONCLUDING THE SALE

a) In addition of the lot's hammer price, the buyer must pay the following costs and fees/taxes by lot and by decreasing scale :

- 1) Lots from the UE:
- From 1 to 150,000 euros: 25 % + current VAT.
- From 150,001 to 1,800,000 euros: 20 % + current VAT.
- Over 1,800,000 euros: 12 % + current VAT.
- 2) Lots from outside the UE: (identified by an \odot). In addition to the commissions and taxes indicated above, importation expenses will be charged (5.5% of the hammer price, 20% for jewelry and watches, motorcars, wines and spirits and multiples).

3) Artcurial SAM being subject to VAT on the margin, no document mentions VAT.

4) The VAT on buyer's premium and importation expenses may be refunded to the purchaser on presentation of written proof of exportation outside the UE.

An UE purchaser who will submit his intra-Community VAT number will be exempted from paying the VAT on buyer's premium providing he can prove with an adequate document that his purchase will be shipped to his EU country home address.

5) The payment of the lot will be made in cash, for the entire price, costs and taxes, even when an export license is required. The purchaser will be authorized to pay by the following means:

- In cash, up to 30,000 euros, on presentation of their identity papers ;
- By bank check drawn on a Monegasque or French bank upon presentation of identification and to any legal person, registration certificate society (checks drawn on a foreign bank are not accepted).
- By bank transfer in euros;
- By credit card: VISA, MASTERCARD or AMEX (in case of payment by AMEX, a additional 1.85 % commission corresponding to cashing costs will be collected).

6) Rights for the authors of graphic and art works: The foregoing shall not preclude, as appropriate, the application of Article 11-1 of the Act No. 491 of 24 November 1948 on the protection of Literary and artistic Works and the Ministerial Decree No. 87-007 of 12 January 1987 on its application.

b) Artcurial SAM will be authorized to reproduce in the official auction record and on the bid summary the information that the buyer will have provided before the sale. The buyer will be responsible for any false information given. Should the buyer have neglected to give his personal information before the sale, he will have to give the necessary information as soon as the sale of the lot has taken place. Any person registered by Artcurial SAM has right of access and of rectification to the personal data provided to Artcurial SAM pursuant to the provisions of Law No. 1165 of 23 December 1993, as amended by Law No. 1353 of 4 December 2008 on the protection of personal information.

c) The lot must to be insured by the buyer immediately after the purchase. The buyer will have no recourse against Artcurial SAM, in the event where, due to a theft, loss or deterioration of his lot after the purchase, the compensation he received from Artcurial SAM 's insurer proves insufficient.

d) The lot will be delivered to the buyer only after the entire payment of the price, costs and taxes. If payment is made by check, the lot will be delivered after cashing, eight working days after the check deposit. In the meantime Artcurial SAM may invoice to the buyer the costs of storage of the lot, and if applicable the costs of handling and transport. Should the buyer fail to pay the

amount due, and after notice to pay has been given by Artcurial SAM to the buyer without success, at the seller's request, the lot is re-offered for sale, under the procedure known as "procédure de folle enchère" (irresponsible bidding). If the seller does not make this request within three months from the date of the sale, the sale will be automatically cancelled, without prejudice to any damages owed by the defaulting buyer.

In addition, Artcurial SAM reserves the right to claim against the defaulting buyer, if they so choose:

- interest at the legal rate increased by five points,
- reimbursement of additional costs generated by the buyer's default,
- payment of the difference between the initial hammer price and the price of sale after "procédure de folle enchère" if it is inferior as well as the costs generated by the new auction.

Artcurial SAM also reserves the right to set off any amount Artcurial SAM may owe the defaulting buyer with the amounts to be paid by the defaulting buyer.

Artcurial SAM reserves the right to exclude from any future auction, any bidder who has been a defaulting buyer or who has not fulfilled these general conditions of purchase.

e) For items purchased which are not collected within seven days from after the sale (Saturdays, Sundays and public holidays included), Artcurial SAM will be authorized to move them into a storage place at the defaulting buyer's expense, and to release them to same after payment of corresponding costs, in addition to the price, costs and taxes.

f) The buyer may obtain a certificate of sale upon request which will be invoiced EUR60.

4. AUCTION PROCEDURES

In case of dispute, Artcurial SAM reserves the right to designate the successful bidder, to continue the sale or to cancel it, or to put the lot up for sale.

a) In case two bidders have bidden vocally, by mean of gesture or by telephone for the same amount and both claim title to the lot, after the bidding the lot, will immediately be offered again for sale at the previous last bid, and all those attending will be entitled to bid again.

b) So as to facilitate the presentation of the items during the sales, Artcurial SAM will use video technology. Should any error occur in operation of such, which may lead to showing an item during the bidding that is not the one on which the bids have been made, Artcurial SAM shall bear no liability/responsibility whatsoever, and will have sole discretion to decide whether or not the bidding will take place again.

5. PRE-EMPTION OF THE MONACO STATE

The Monaco state is entitled to use a right of pre-emption on works of art. In accordance with the laws in force in Article 2-1 of the Law No. 1014 of 29 December 1978 concerning public sales of furniture.

The use of this right comes immediately after the hammer stroke, the representative of the State expressing then the intention of the State to substitute for the last bidder, provided he confirms the pre-emption decision within fifteen days. In the absence of confirmation at the end of this period, the object

will return to the highest bidder Artcurial SAM will not bear any liability/responsibility for the conditions of pre-emption by the State of Monaco.

6. INTELLECTUAL PROPERTY RIGHT – COPYRIGHT

The copyright in any and all parts of the catalogue is the property of Artcurial SAM. Any reproduction thereof is forbidden and will be considered as a counterfeit to their detriment.

Furthermore, Artcurial SAM benefits from a legal exception allowing them to reproduce the lots for auction sale in their catalogue, even though the copyright protection on an item has not lapsed.

Any reproduction of Artcurial SAM catalogue may therefore constitute an illegal reproduction of a work that may lead its perpetrator to be prosecuted for counterfeiting by the holder of copyright on the work.

The sale of a work of art does not transfer to its buyer any reproduction or representation rights thereof.

7. REMOVAL OF PURCHASES

The buyer must insure his purchase, and Artcurial SAM assumes no liability for any damage items may incur after the sale. All transportation arrangements are the sole responsibility of the buyer.

Monaco
Monaco Yacht Club
Ballroom
Until Saturday, January 20th - 12pm

Artcurial SAM
6 Avenue des Citronniers - 98000 Monaco
On demand and on appointment
(+377 97 77 51 99) from Monday, January 22nd

Paris at Artcurial
7 Rond-Point des Champs-Élysées
75008 Paris
On demand and on appointment from
Thursday, January 25th :
Monday to Friday, 9.30am - 12.30pm
and 2pm - 6pm

8. SEVERABILITY

The clauses of these general conditions of purchase are independent from one other. Should any clause whatsoever be found null and void, the others shall remain valid and applicable.

9. LAW AND JURISDICTION

These general conditions of purchase, and all that relates to the sale are governed by Monegasque law and, in particular, by Law No. 1014 of 29 December 1978 concerning public auctions of furniture.

Any dispute regarding the existence, validity, and enforceability for any bidder or buyer falls under the exclusive jurisdiction of the courts of the Principality of Monaco.

10. PROTECTION OF CULTURAL PROPERTY

Artcurial SAM follows a policy to prevent the sale of looted or stolen cultural property.

ARTCURIAL

7, Rond-Point des Champs-Élysées
75008 Paris
T. +33 (0)1 42 99 20 20
F. +33 (0)1 42 99 20 21
contact@artcurial.com
www.artcurial.com

ASSOCIÉS

Comité exécutif:
François Tajan, **président délégué**

Fabien Naudan, **vice-président**
Matthieu Lamoure, **directeur général d'Artcurial Motorcars**
Joséphine Dubois, **directeur financier et administratif**

Directeur associé senior:
Martin Guesnet

Directeurs associés:
Stéphane Aubert
Emmanuel Berard
Olivier Berman
Isabelle Bresset
Matthieu Fournier
Bruno Jaubert
Julie Valade

Conseil de surveillance et stratégie :
Francis Briest, **président**
Axelle Givaudan, **secrétaire général, directeur des affaires institutionnelles**

Conseiller scientifique et culturel :
Serge Lemoine

GROUPE ARTCURIAL SA

Président Directeur Général :
Nicolas Orłowski

Président d'honneur :
Hervé Poulain

Vice-président :
Francis Briest

Conseil d'Administration :
Francis Briest, Olivier Costa de Beauregard, Nicole Dassault, Laurent Dassault, Carole Fiquémont, Marie-Hélène Habert, Nicolas Orłowski, Hervé Poulain

SAS au capital de 1797000 €
Agrément n° 2001-005

FRANCE

Bordeaux
Marie Janoueix
Hôtel de Gurchy
83 Cours des Girondins
33500 Libourne
T. +33 (0)6 07 77 59 49
mjanoueix@artcurial.com

Artcurial Lyon
Michel Rambert
Commissaire-Preneur:
Michel Rambert
2-4, rue Saint Firmin - 69008 Lyon
T. +33 (0)4 78 00 86 65
mrambert@artcurial-lyon.com

Montpellier
Geneviève Salasc de Cambiaire
T. +33 (0)6 09 78 31 45
gsalasc@artcurial.com

Artcurial Toulouse
Jean-Louis Vedovato
Commissaire-Preneur:
Jean-Louis Vedovato
8, rue Fermat - 31000 Toulouse
T. +33 (0)5 62 88 65 66
v.vedovato@artcurial-toulouse.com

Arqana
Artcurial Deauville
32, avenue Hocquart de Turtot
14800 Deauville
T. +33 (0)2 31 81 81 00
contact@artcurial-deauville.com

INTERNATIONAL

Directeur Europe :
Martin Guesnet, 20 31
Assistante :
Héloïse Hamon,
T. +33 (0)1 42 25 64 73

Allemagne
Moritz von der Heydte, directeur
Miriam Krohne, assistante
Galeriestrasse 2 b
80539 Munich
T. +49 89 1891 3987

Autriche
Caroline Messensee, directeur
Carina Gross, assistante
Rudolfsplatz 3 - 1010 Wien
T. +43 1 535 04 57

Belgique
Vinciane de Traux, directeur
Stéphanie-Victoire Haine, assistante
5, avenue Franklin Roosevelt
1050 Bruxelles
T. +32 2 644 98 44

Italie
Emilie Volka, directeur
Serena Zammattio, assistante
Palazzo Crespi,
Corso Venezia, 22 - 20121 Milano
T. +39 02 49 76 36 49

Monaco
Louise Gréther, directeur
Julie Moreau, assistante
Résidence Les Acanthes
6, avenue des Citronniers 98000 Monaco
T. +377 97 77 51 99

Chine

Jiayi Li, consultante
798 Art District, No 4 Jiuxianqiao Lu
Chaoyang District - Beijing 100015
T. +86 137 01 37 58 11
lijayi7@gmail.com

Israël

Philippe Cohen, représentant
T. +33 (0)1 77 50 96 97
T. +33 (0)6 12 56 51 36
T. +972 54 982 53 48
pcohen@artcurial.com

ADMINISTRATION ET GESTION

Secrétaire général, directeur des affaires institutionnelles :
Axelle Givaudan, 20 25
Directeur administratif et financier :
Joséphine Dubois, 16 26

Comptabilité et administration
Comptabilité des ventes :
Responsable: Audrey Couturier,
Victoria Clément, Julie Court,
Gabrielle Cozic Chehbani, Marine Langard

Comptabilité générale:
Responsable: Virginie Boisseau,
Marion Bégat, Sandra Margueritat,
Mouna Sekour

Responsable administrative des ressources humaines:
Isabelle Chénais, 20 27

Logistique et gestion des stocks
Directeur: Éric Pourchot
Rony Aviron, Mehdi Bouchekout, Laurent Boudan, Denis Chevallier,
Lionel Lavergne, Joël Laviolette, Vincent Mauriol, Lal Sellahannadi

Transport et douane
Responsable : Robin Sanderson, 16 57
shipping@artcurial.com
Laure-Anne Truchot, 20 77
shippingdt@artcurial.com

Ordres d'achat, enchères par téléphone
Kristina Vrzests, 20 51
Marjorie Grouzis
Marguerite de Boisbrunet
bids@artcurial.com

Marketing, Communication et Activités Culturelles
Directeur :
Carine Decroi, 16 52
Chef de projet marketing :
Lorraine Calemard, 20 87
Chef de projet marketing junior :
Béatrice Epezy, 16 23
Graphistes juniors :
Noëlie Martin, 20 88
Émilie Génovèse, 20 10
Abonnements catalogues :
Géraldine de Mortemart, 20 43

Relations Extérieures
Directeur :
Jean Baptiste Duquesne, 20 76
Assistante presse :
Anne-Laure Guérin, 20 86

DÉPARTEMENTS D'ART

Archéologie et Arts d'orient

Spécialiste :
Mathilde Neuve-Église, 20 75

Artcurial Motorcars Automobiles de Collection

Directeur général :
Matthieu Lamoure
Directeur adjoint :
Pierre Novikoff
Spécialistes : Benjamin Arnaud
Antoine Mahé
Consultant : Frédéric Stoesser
Directeur des opérations
et de l'administration :
Iris Hummel, 20 56
Administrateurs :
Anne-Claire Mandine, 20 73
Sandra Fournet, 38 11

Automobilia Aéronautique, Marine

Directeur :
Matthieu Lamoure
Direction :
Sophie Peyrache, 20 41

Art d'Asie

Directeur :
Isabelle Bresset, 20 13
Expert :
Philippe Delalande
Spécialiste junior :
Qinghua Yin, 20 32

Art Déco

Spécialiste :
Sabrina Dolla, 16 40
Spécialiste junior :
Cécile Tajan, 20 80
Experts : Cabinet d'expertise
Marcilhac

Bandes Dessinées

Expert : Éric Leroy
Administrateur :
Saveria de Valence, 20 11

Bijoux

Directeur : Julie Valade
Spécialiste : Valérie Goyer
Experts : S.A.S. Déchaut-Stetten
Administrateur :
Lamia Içame, 20 52

Curiosités, Céramiques et Haute Époque

Contact :
Isabelle Boudot de La Motte, 20 12

Inventaires

Directeur : Stéphane Aubert
Directeur adjoint :
Astrid Guillon
Administrateurs :
Pearl Metalia, 20 18
Béatrice Nicolle, 16 55
Consultants :
Jean Chevallier
Catherine Heim

Livres et Manuscrits

Spécialiste senior :
Guillaume Romaneix
Administrateur :
Lorena de La Torre, 16 58

Mobilier, Objets d'Art du XVIII^e et XIX^e s.

Directeur :
Isabelle Bresset
Céramiques, expert :
Cyrille Froissart
Orfèvrerie, experts :
S.A.S. Déchaut-Stetten,
Marie de Noblet
Spécialiste junior :
Filippo Passadore
Administrateur :
Charlotte Norton, 20 68

Montres

Directeur :
Marie Sanna-Legrand
Expert : Geoffroy Ader
Administrateur :
Justine Lamarre, 20 39

Orientalisme

Directeur : Olivier Berman, 20 67
Administrateur :
Hugo Brami, 16 15

Souvenirs Historiques et Armes Anciennes

Expert : Gaëtan Brunel
Administrateur :
Juliette Leroy, 20 16

Ventes Généralistes

Direction :
Isabelle Boudot de La Motte
Administrateurs :
Juliette Leroy, 20 16
Thaïs Thirouin, 20 70

Tableaux et Dessins Anciens et du XIX^e s.

Directeur : Matthieu Fournier
Dessins Anciens, experts :
Bruno et Patrick de Bayser
Spécialiste : Elisabeth Bastier
Administrateur :
Margaux Amiot, 20 07

Vins Fins et Spiritueux

Experts : Laurie Matheson
Luc Dabadie
Spécialiste junior :
Marie Calzada, 20 24
vins@artcurial.com

Hermès Vintage & Fashion Arts

Directeur : Pénélope Blanckaert
Administrateurs :
Alice Léger, 16 59
Clara Vivien
T. +33 1 58 56 38 12

Direction des départements du XX^e s.

Vice-président :
Fabien Naudan
Assistante :
Alma Barthélemy, 20 48

Design

Directeur : Emmanuel Berard
Catalogueur Design :
Claire Gallois, 16 24
Consultant Design Scandinave :
Aldric Speer
Administrateur Design
Scandinave :
Capucine Tamboise, 16 21

Estampes, Livres Illustrés et Multiples

Spécialiste junior :
Pierre-Alain Weydert, 16 54

Photographie

Administrateur :
Capucine Tamboise, 16 21

Urban Art Limited Edition

Spécialiste senior :
Arnaud Oliveux
Catalogueur :
Karine Castagna, 20 28

Impressionniste & Moderne

Directeur Art Impressionniste
& Moderne : Bruno Jaubert
École de Paris, 1905-1939 :
Expert : Nadine Nieszawer
Recherche et certificat :
Jessica Cavalero
Historienne de l'art :
Marie-Caroline Sainsaulieu
Catalogueur : Florent Wanecq
Administrateur :
Élodie Landais, 20 84

Post-War & Contemporain

Responsable :
Hugues Sébilleau
Recherche et certificat :
Jessica Cavalero
Catalogueur :
Sophie Cariguel
Administrateur :
Vanessa Favre, 16 13

COMMISSAIRES-PRISEURS HABILITÉS

Francis Briest, François Tajan,
Hervé Poulain, Isabelle Boudot
de La Motte, Isabelle Bresset,
Stéphane Aubert, Arnaud
Oliveux, Matthieu Fournier,
Astrid Guillon, Thaïs Thirouin

VENTES PRIVÉES

Contact : Anne de Turenne, 20 33

Tous les emails
des collaborateurs
d'Artcurial s'écrivent comme
suit : initiale du prénom
et nom @artcurial.com, par
exemple : iboudotdelamotte@
artcurial.com

Les numéros de téléphone
des collaborateurs d'Artcurial
se composent comme suit :
+33 1 42 99 xx xx

Affilié
À International
Auctioneers

International
Auctioneers

V-182

ORDRE D'ACHAT ABSENTEE BID FORM

Horlogerie de Collection
Vente n°M1035
Mercredi 17 janvier 2018 - 19h
Yacht Club de Monaco, Quai Louis II, 98000 Monaco

- Ordre d'achat / Absentee bid
 Ligne téléphonique / Telephone

Pour les lots dont l'estimation est supérieure à 500 euros
For lots estimated from € 500 onwards

Téléphone / Phone :

Code banque
BIC or swift

Numéro de compte / IBAN :

Clef RIB :

Code guichet :

Nom de la Banque / Name of the Bank : _____

Adresse / POST Address: _____

Gestionnaire du compte / Account manager : _____

Nom / Name : _____

Prénom / First Name : _____

Société / Compagny : _____

Adresse / Address : _____

Téléphone / Phone : _____

Fax : _____

Email : _____

Merci de bien vouloir joindre à ce formulaire une copie de votre pièce d'identité (passeport ou carte nationale d'identité) si vous enchérissez pour le compte d'une société, merci de joindre un extrait KBIS de moins de 3 mois.

Could you please provide a copy of your id or passport if you bid on behalf of a company, could you please provide a power of attorney.

Après avoir pris connaissance des conditions de vente décrites dans le catalogue, je déclare les accepter et vous prie d'acquiescer pour mon compte personnel aux limites indiquées en euros, les lots que j'ai désignés ci-dessous. (les limites ne comprenant pas les frais légaux).

I have read the conditions of sale and the guide to buyers printed in this catalogue and agree to abide by them. I grant your permission to purchase on my behalf the following items within the limits indicated in euros. (These limits do not include buyer's premium and taxes).

Lot	Description du lot / Lot description	Limite en euros / Max. euros price
N°		€
N°		€
N°		€
N°		€
N°		€
N°		€
N°		€
N°		€
N°		€
N°		€
N°		€
N°		€
N°		€
N°		€

Les demandes d'enchères téléphoniques doivent impérativement nous parvenir au moins 24 heures avant la vente. Ce service est offert pour les lots dont l'estimation basse est supérieure à 500 €.

To allow time for processing, absentee bids should received at least 24 hours before the sale begins. This service is offered for the lots with a low estimate above 500€.

Les ordres d'achat doivent impérativement nous parvenir au moins 24 heures avant la vente.

To allow time for processing, absentee bids should be received at least 24 hours before the sale begins.

À renvoyer / Please mail to :

Artcurial SAM
6 avenue des Citronniers - 98000 Monaco
Fax: +33 (0)1 42 99 20 60
bids@artcurial.com

Date et signature obligatoire / Required dated signature

ARTCURIAL

lot n°123, Patek Philippe, Ref. 5004, n° 879522/2972577 - Vers 1995
(détail) p. 105



HORLOGERIE DE COLLECTION

Mercredi 17 janvier 2018 - 19h
artcurial.com



ARTCURIAL